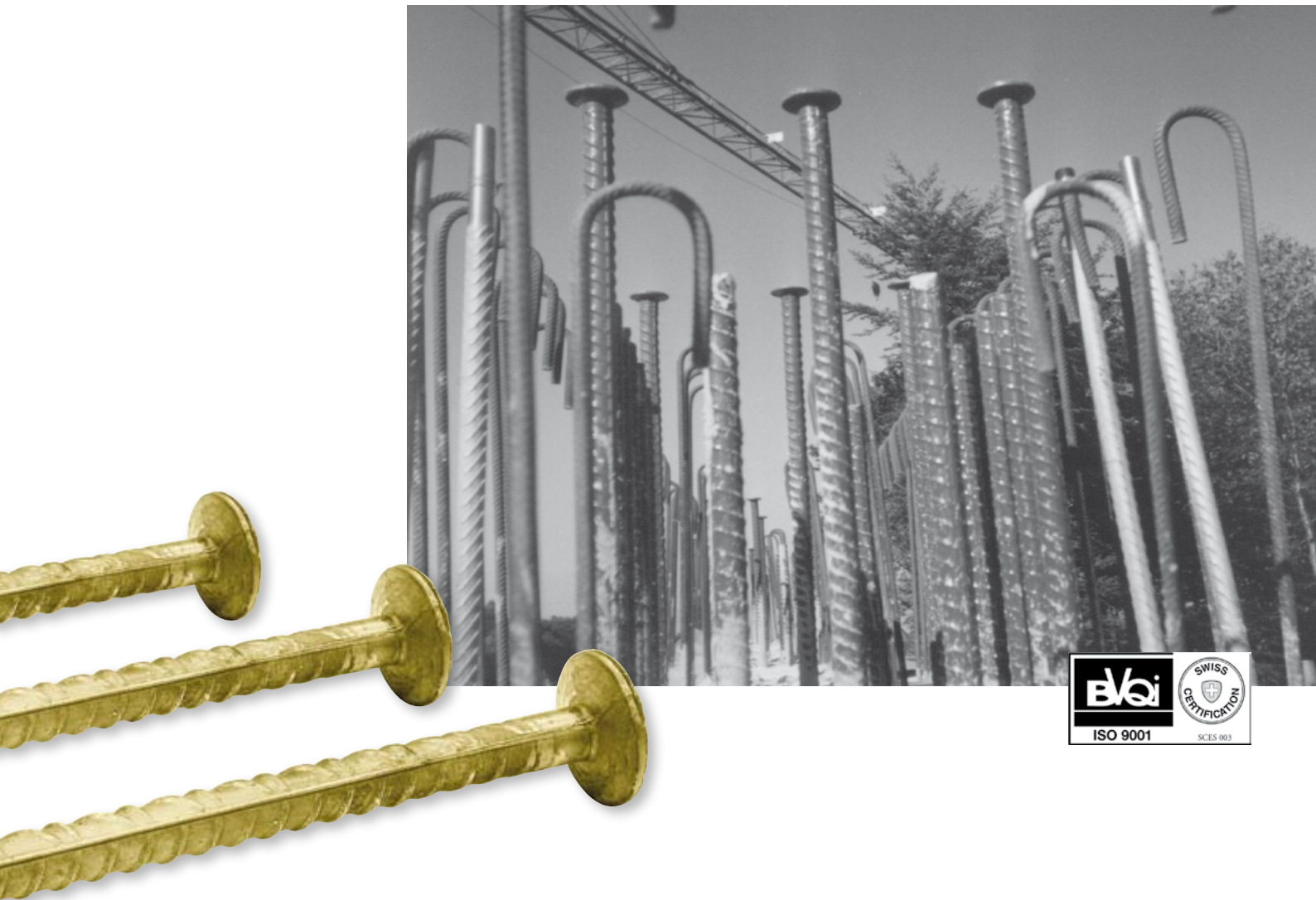


ANCOFIX®

Bewehrungen
Armatures d'ancrage



Spezialbewehrungen
Armatures spéciales

Norm SIA 262

ancotech

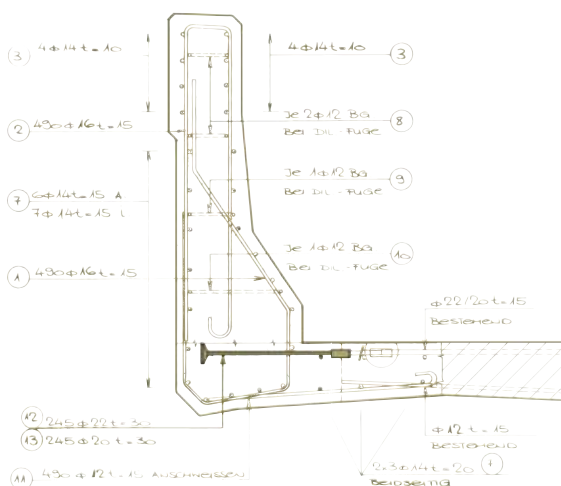
Das Produkt

ANCOFIX® - Bewehrungen sind Bewehrungseinheiten aus Baustahl B500 (entsprechend SIA 262) mit Verankerungsköpfen. Dank der enorm kurzen Verankerungslänge werden die ANCOFIX® - Bewehrungen überall dort eingesetzt, wo eine 100% - Verankerung auf kleinstem Raum garantiert werden muss. (SIA 262 Art. 5.2.5.7)



Le produit

Les ANCOFIX® sont des armatures en acier B500 (SIA 262,) munies d'une tête d'ancrage forgée. Grâce à leurs distances d'ancrage très réduites, les armatures ANCOFIX® sont utilisées dans toutes les applications qui nécessitent un ancrage complet dans les endroits où la place est limitée (SIA Art. 5.2.5.7).



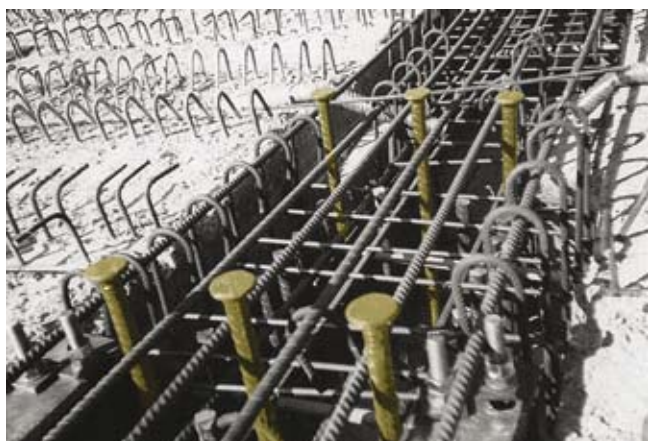
Technischer Service

ANCOTECH AG verfügt über eine langjährige Erfahrung in der Anwendung und dem Einsatz von ANCOFIX® - Bewehrungen und steht damit dem Projektengineer in der Submissionsphase, der Projektphase wie auch während der Detailplanung jederzeit beratend zur Seite.

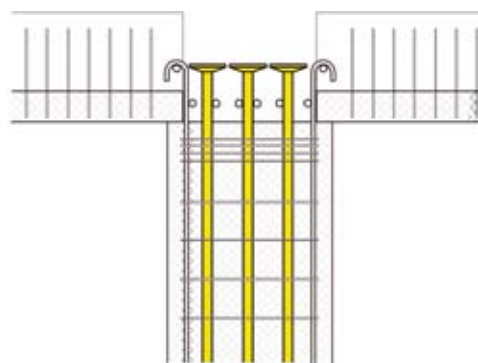
Service technique

ANCOTECH SA dispose d'une longue expérience dans l'application des armatures ANCOFIX® et assiste à tous moments les ingénieurs de projet dans la phase d'offre, de la réalisation et de l'étude de détails.

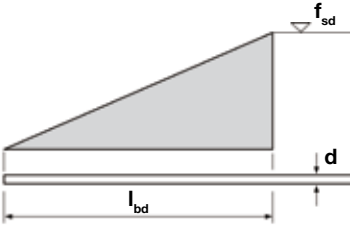
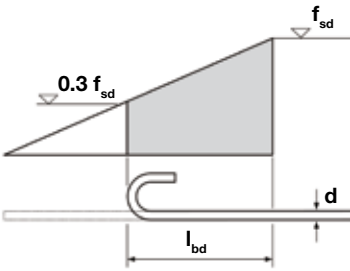
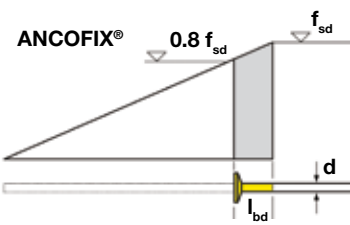
Anwendungsbeispiel



Exemple d'utilisation



Anschluss Brückenpfeiler - Fahrbahnplatte
Raccordement pile de pont - tablier

	Beton - Béton		Besonderes Particularités
	C20/25 - C25/30	C30/37 - C 50/60	
	50 · d (l_b)	40 · d (l_b)	SIA 262 Art. 5.2.5.6: Stabbündel führen zu einer Vergrößerung der Verankerungslänge. <i>Les longueurs d'ancrage des groupements de barres doivent être adaptées selon la SIA 262 art. 5.2.5.6.</i>
	35 · d (0.7 · l_b)	28 · d (0.7 · l_b)	SIA 262 Art. 5.2.5.8: Quersugkräfte müssen mit einer geeigneten Bewehrung aufgenommen werden. <i>SIA 262 art. 5.2.5.8: On tiendra compte des forces transversales de traction apparaissant localement et on les reprendra au moyen d'une armature transversale adéquate.</i>
	10 · d		Die Weiterleitung der verankerten Kraft muss durch den Ingenieur sichergestellt werden. <i>L'introduction des efforts doit être contrôlée par l'ingénieur.</i>

Bei der Verwendung von ANCOFIX® - Verankerungen ist für die Ermittlung der Verankerungslänge $l_{b,net}$ nicht mehr ausschliesslich die Verbundspannung massgebend, da die zu verankernde Kraft hauptsächlich über den ANCOFIX® - Kopf eingeleitet wird.

Die durch die Verankerung auftretenden **Quersugkräfte** sind mit einer geeigneten Bewehrung (z.B. Verbügelung) aufzunehmen (SIA 262, 5.2.5.8).

Im Fall von **Querdruk** (Art.SIA 262 5.2.5.4) darf die Verankerungslänge der ANCOFIX® - Bewehrungen nicht weiter reduziert werden.

Bei **Stabbündeln** (Art. SIA 262 5.2.5.6) ist die Verankerungslänge nicht zu erhöhen, da die Kräfteinleitung nicht über die Verbundspannung, sondern über den ANCOFIX® - Ankerkopf erfolgt.

Für **Leichtbeton** ist ein separater Nachweis zu führen.

Pour le calcul de la longueur d'ancrage $l_{b,net}$ des armatures ANCOFIX®, l'effet de la contrainte d'adhérence est faible par rapport à la tête d'ancrage.

*On tiendra compte des **forces transversales de traction** apparaissant localement dans la zone d'ancrage. (SIA 262 art. 5.2.5.8)*

*En présence de **compression transversale** (SIA 262 art. 5.2.5.4), on ne doit pas réduire la longueur d'ancrage des ANCOFIX®.*

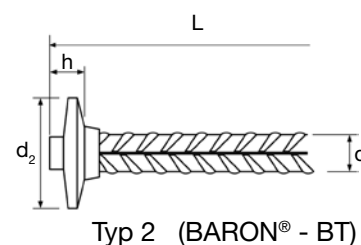
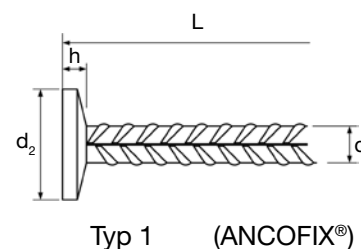
*Lors du **groupement de barres** ANCOFIX®, on ne peut pas simplement augmenter la longueur d'ancrage, parce que la contrainte d'adhérence n'est pas déterminante.*

*Pour des **bétons légers**, des conditions supplémentaires sont applicables.*

Technische Tabelle

Bis Durchmesser 30mm werden die Endverankerungen aus einem Stück geschmiedet. Bei grösseren Durchmessern und in speziellen Anwendungsfällen werden die BARON® - Endanker Typ BT eingesetzt.

d (mm)	A _s (mm ²)	min. d ₂ (mm)	min. L (mm)	h (mm)	f _{sd} (N/mm ²)	Z _{Rd} (kN)	Typ ¹⁾ type ¹⁾
14	154	39	100	7	435	67	1
16	201	45	100	7		87	1
18	254	51	100	9		111	1
20	314	56	100	9		137	1
22	380	62	130	10		165	1
26	531	65	130	13		231	1
30	707	75	130	15		307	1
34	908	110	300	60		395	2
40	1257	130	300	70	547	2	
25	491	62.5	130	12	435	214	1
28	616	70	130	15		268	1



Die Durchmesser d = 25mm und d = 28mm entsprechen dem EUROCODE EN2 und sind für den europäischen Markt bestimmt.

ANCOFIX® - Bewehrungen sind dynamisch geprüft und entsprechend den Anforderungen der Norm SIA 262.

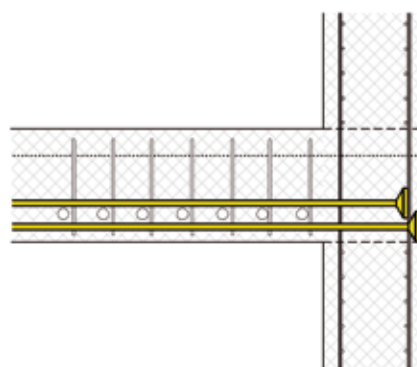
Les diamètres d = 25mm et d = 28mm correspondent à EUROCODE EN2 et sont destinés au marché européen.

Les armatures ANCOFIX® sont testées sur le plan dynamique et correspondent aux exigences des normes SIA 262.

Anwendungsbeispiel



Exemple d'utilisation



Einspannung der Fahrbahnplatte in einer Wand im Parkhaus.
Encastrement d'une dalle en porte-à-faux pour une rampe hélicoïdale de parking.

Kombinationen ANCOFIX® - BARON®

ANCOFIX® - Bewehrungen können auch mit BARON® - Schraubbewehrungen kombiniert werden.

Dies ist speziell wirtschaftlich für die Verbindung von überlangen ANCOFIX® - Bewehrungen sowie in Verbindung mit BARON® - Ankermuffen (bei Hochleistungsankerplatten).

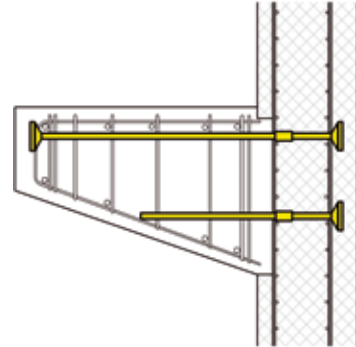


Die Ingenieure von ANCOTECH AG unterstützen den Projektengineer in der Anwendung der ANCOFIX® - und BARON® - Produkten.

Combinaisons entre ANCOFIX® - BARON®

Les armatures ANCOFIX® peuvent être utilisées en combinaison avec les armatures vissées BARON®.

Cette application est très rationnelle pour des liaisons d'armatures ANCOFIX® spécialement longues, et pour des ancrages avec des machons BARON®.

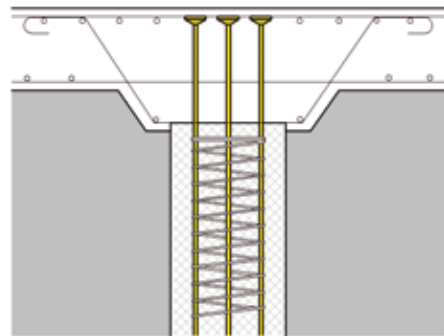


Les ingénieurs d'ANCOTECH SA sont à la disposition des ingénieurs projeteurs pour l'étude de l'application des produits ANCOFIX® et BARON®.

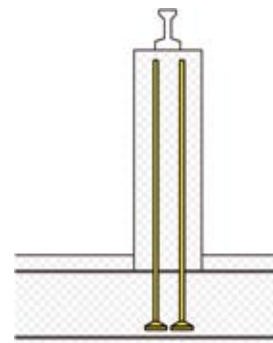
Anwendungsbeispiel



Exemple d'utilisation



Pfahlkopfdetail in Fahrbahnplatte
Encastrement de pieux d'une dalle de roulement



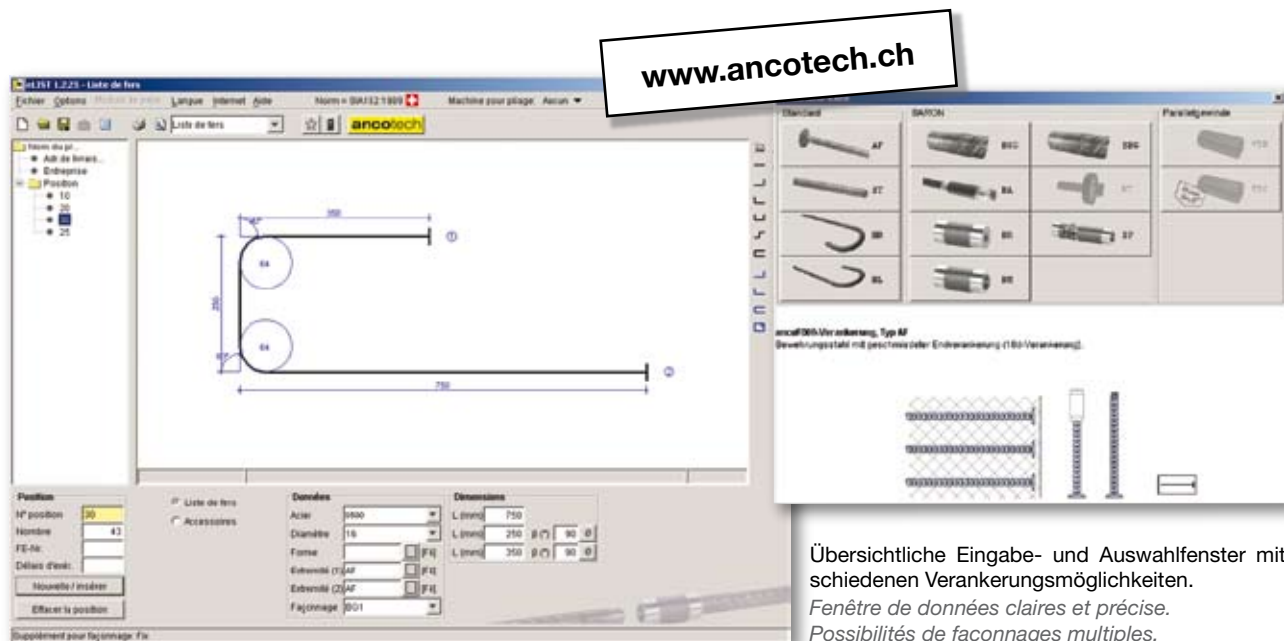
Eingespannte Pfeiler für Eisenbahn SBB
Encastrement des piliers pour les CFF

Eisenliste - Software

Zum Erstellen von Eisenlisten stellt ANCOTECH AG dem Planer kostenlos das Listenprogramm **eLIST** zur Verfügung (Basisversion). Die aktuelle Version kann im Internet heruntergeladen werden (www.ancotech.ch).

Software pour les listes de fers

ANCOTECH SA met gratuitement à disposition le programme **eLIST** pour l'établissement des listes de fers (Version de base). La version actuelle est disponible sur Internet sous: (www.ancotech.ch).



www.ancotech.ch

Übersichtliche Eingabe- und Auswahlfenster mit verschiedenen Verankerungsmöglichkeiten.
Fenêtre de données claires et précise.
Possibilités de façonnages multiples.

Eine integrierte Projektverwaltung sowie eine Vielzahl von Verankerungsmöglichkeiten zeichnen dieses Listenprogramm aus und machen es zu einem universellen Arbeitsinstrument:

- Endhaken (SIA 262)
- ANCOFIX® - Bügel
- BARON® - Schraubmuffen

Une gestion de projet intégrée et diverses possibilités d'ancrage telles que:

- Ancrages terminaux (SIA 262)
- Etriers ANCOFIX®
- Manchons à visser BARON®

Materialqualitäten:

- Baustahl 500 B
- Baustahl 450C / 500C
- PERMINOX® - Edelstahl inox A4 (Wst.Nr. 1.4571)
- PERMINOX® - Edelstahl DUPLEX (Wst.Nr. 1.4462)

Qualités du matériel:

- Acier 500 B
- Acier 450C / 500C
- PERMINOX® - Acier inox A4 (Wst.Nr. 1.4571)
- PERMINOX® - Acier inox DUPLEX (Wst.Nr. 1.4462)

Eisenlisten mit massstäblichen Zeichnungen

The screenshot shows a technical drawing of a reinforcement bar with dimensions and a table of material specifications. The table has columns for 'Pos.', 'Länge (mm)', 'Bull.', 'Abschnitt (S)', 'Abschnitt (S)', 'Ans.', 'Form', and 'Gewicht (kg/lin.)'. The drawing shows a bar with a diameter of 18 mm and a length of 750 mm. The table lists three different sections of the bar with their respective lengths and weights.

Pos.	Länge (mm)	Bull.	Abschnitt (S)	Abschnitt (S)	Ans.	Form	Gewicht (kg/lin.)
10	418	S100	a110r	ST	41	—	2.4
20	420	S100	a110r	ST	13	—	5.0
30	410	S100	a110r	a110r	40	—	2.1
38	418	S100	a110r	a110r	10	—	11.8

Listes de fers sur plans millimétriques

BARON® - Schraubbewehrungen



BM Standardmuffe
Manchon standard



BR Reduktionsmuffe
Manchon de reduction



BT Endankermuffe
Manchon de terminaison

BA Ankermuffe mit metrischem M-Gewinde
Manchon d'ancrage avec filetage métrique M



BP Positionsmuffe
Manchon de position



BS Anschweissmuffe
Manchon à souder

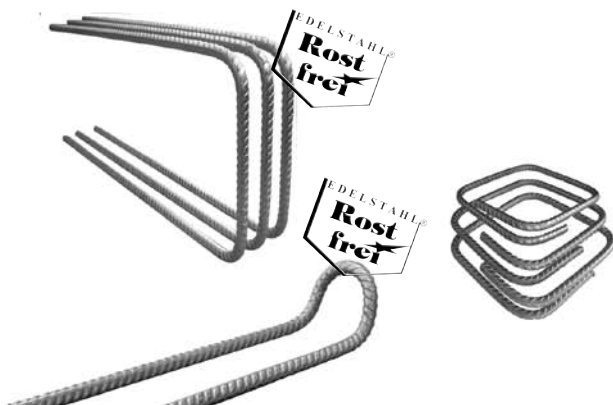


PERMINOX® - Edelstahlbewehrungen

ANCOTECH AG ist als Verarbeitungsbetrieb von Edelstahlbewehrungen zertifiziert. Verarbeitet werden die Durchmesser d = 6mm bis d = 32mm.

Materialqualitäten:

- Wst.Nr. 1.4301 (inox A2)
 - Wst.Nr. 1.4571 (inox A4) *)
 - Wst.Nr. 1.4462 (DUPLEX) *)
- *) mit bauaufsichtlicher Zulassung Berlin

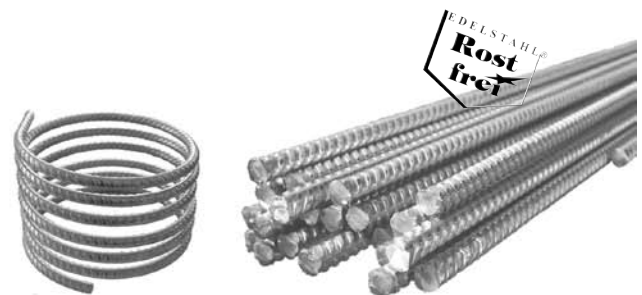


PERMINOX® - Armatures en acier inox

ANCOTECH SA est certifiée pour la production d'armatures en acier Inox. La gamme de production couvre les diamètres 6 à 32mm.

Qualités de matériel:

- Wst.Nr. 1.4301 (inox A2)
 - Wst.Nr. 1.4571 (inox A4) *)
 - Wst.Nr. 1.4462 (DUPLEX) *)
- *) avec certification de construction de Berlin



ancotech

Schweiz
ANCOTECH AG
Spezialbewehrungen
Industriestrasse 3
CH-8157 Dielsdorf

Tel: +41(0)44 854 72 22
Fax: +41(0)44 854 72 29

E-Mail: info@ancotech.ch
Internet: www.ancotech.ch

Suisse, France, Belgique
ANCOTECH SA
Armatures spéciales
Rue de Vevey 218
CH-1630 Bulle

Tél: +41 (0)26 919 87 77
Fax: +41 (0)26 919 87 79

E-Mail: info@ancotech.ch
Internet: www.ancotech.ch

Deutschland
ANCOTECH GmbH
Spezialbewehrungen
Robert-Perthel-Straße 72
D-50739 Köln

Tel: +49 (0)221 500 81 74
Fax: +49 (0)221 500 81 79

E-Mail: info@ancotech.de
Internet: www.ancotech.de