

# COLPO

Bewehrungsanschluss  
Scellement d'armature



**Einschlagen und es hält!**  
*Frappez et ça tient!*

**ancotech**



ANCOTECH AG, Produktion und Administration in Dielsdorf/Schweiz

ANCOTECH SA, production et administration à Dielsdorf/Suisse

Täglich entwickeln unsere Ingenieure Lösungen im Bereich Verankerungstechnik und Spezialbewehrungen für das Baugewerbe. Dabei kommt uns unsere über 20-jährige Erfahrung zugute, sowohl als Hersteller wie auch als Ingenieurbüro.

*Nos ingénieurs travaillent quotidiennement à l'élaboration de solutions dans le domaine des armatures de poinçonnement et des ancres pour la construction. Notre longue expérience de plus de 20 ans nous est très précieuse tant au niveau de la production qu'à celui de notre bureau d'ingénierie.*

**ANCOTECH AG,**  
ein starker Name, eine starke Firma.

**ANCOTECH SA,**  
*Un nom solide, une entreprise solide.*

**ancotech**

## COLPO Bewehrungsanschluss



Die statisch, konstruktiv und wirtschaftlich optimale Lösung für alle geklebten Bauteilverbindungen. Durch Einschlagen des COLPO-Bewehrungs eisens entsteht ein schnellhärtender Spezialmörtel, der sich gleichmäßig im Ringspalt zwischen Stahl- und Betonoberfläche verteilt. Nach kurzer Zeit ist der Verbund voll belastbar.

## COLPO Scellement d'armature

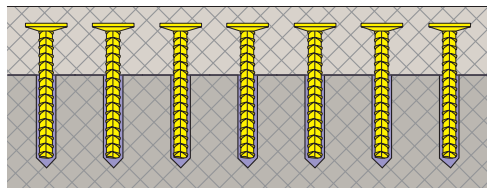
*Solution idéale de mise en oeuvre, à la fois pratique et économique, pour la réalisation de scellement d'armature. En enfonçant le fer d'armature, la capsule de verre COLPO se brise et libère son contenu. Celui-ci se répartit régulièrement dans le trou entre le fer et le béton. La mise en tension peut être faite rapidement. (Voir tableau page 6)*

## Die Anwendung

Der COLPO-Bewehrungsanschluss dient als Verbindung von neuem zu bestehendem Beton.

Typische Anwendungen sind:

- Verbindung von Überbeton mit altem Beton (z.B. bei Brückensanierungen, etc.)
- Umbauten, Sanierungen

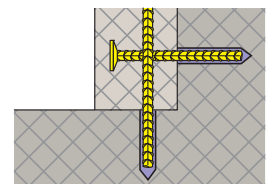
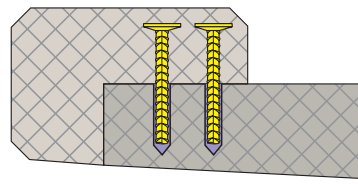
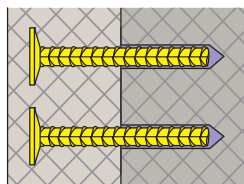
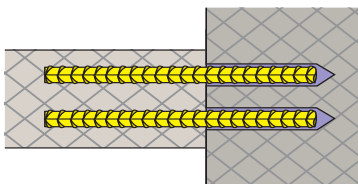


## L'application

*Le scellement d'armature COLPO sert de liaison entre le béton nouveau et l'existant.*

*Utilisations typiques:*

- *Liaison entre surbéton et béton existant (p.ex. assainissement de hauteur statique de ponts, etc.)*
- *Transformations, rénovations*



## Die Vorteile

### • kein verkehrter Einbau möglich

Die COLPO-Ampulle ist beidseitig einsetzbar, ohne Einfluss auf die Traglast. Bei der Montage verfärbt sich der Mörtel rot und beugt damit einer Verwechslung mit herkömmlichen Patronen vor.

### • witterungsunabhängig

Der COLPO-Anschluss kann ohne Einfluss auf die Traglast auch bei feuchtem Untergrund eingesetzt werden.

## Les avantages

### • faux-montage impossible

*L'ampoule COLPO peut être introduite dans les deux sens, sans influencer la charge admissible. La résine est de couleur rouge, ce qui évite toute confusion, lors de la mise en place, avec les ampoules de type TB.*

### • Indépendamment du temps

*Le scellement d'armature COLPO peut être utilisé sur un support humide (non gorgé d'eau), sans influencer la charge admissible.*

## COLPO Typen



Sanierung Teufelsbrücke im Kanton Uri  
Assainissement du Pont du Diable dans le canton d'Uri.

## Types Colpo

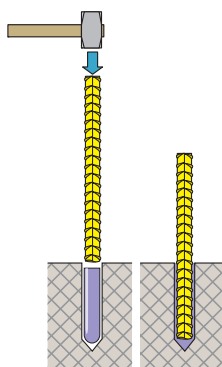


Brücke Olten  
Pont à Olten

### COLPO-Standard

Die Standardausführung kann für alle konstruktiven wie auch statischen Zug- und Querkraftverbindungen eingesetzt werden.

Auch in Edelstahl inox A4  
erhältlich



### COLPO-Standard

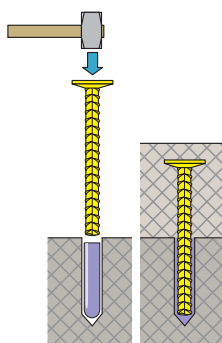
L'exécution standard peut être utilisée pour toutes les liaisons constructives comme statiques (traction et cisaillement).

Disponible également en  
qualité inox A4



### COLPO-AF

Die Ausführung „AF“ wird speziell beim Erstellen von Überbeton eingesetzt. Durch den speziell ausgebildeten Ankerkopf wird die Beanspruchung voll verankert. Die Produktion erfolgt projektspezifisch.



### COLPO-AF

L'exécution «AF» est utilisée spécialement pour la liaison du surbéton. La forme particulière de la tête garantit l'ancrage complet de la charge. La production se fait sur commande.

## Bezeichnungen

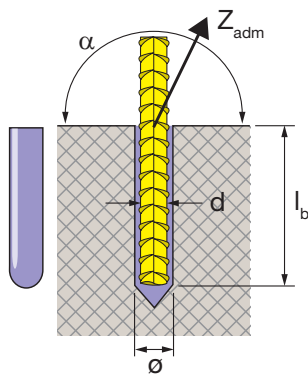
$c_{min}$ , $s_{min}$	(mm)	minimale Abstände (Last muss abgemindert werden)
$s_{cr,N}$ , $c_{cr,N}$	(mm)	Abstände für voll zulässige Belastung
$l_b$	(mm)	Verankerungslänge
$Z_{adm}$	(kN)	zulässige Belastung

## Notations

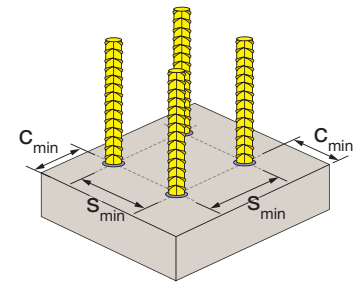
$c_{min}$ , $s_{min}$	(mm)	Distances minimales (la charge doit être adaptée)
$s_{cr,N}$ , $c_{cr,N}$	(mm)	Distances pour charges admissibles.
$l_b$	(mm)	Longueur d'ancrage
$Z_{adm}$	(kN)	Charges admissibles

## Technische Tabelle

## Valeurs techniques



$Z_{adm}$  ist unter jedem Winkel  $\alpha$  gültig.  
 $Z_{adm}$  est valable sous tous les angles  $\alpha$ .



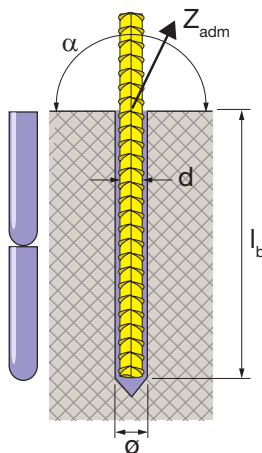
## 1-fache Verankerungstiefe

## Profondeur d'ancrage simple

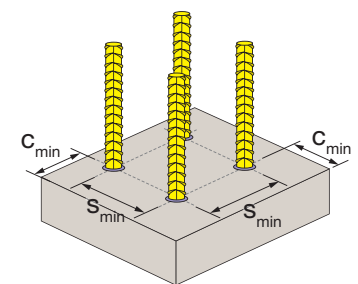
Stabdurchmesser <i>Diamètre du fer</i>	Bohrlochdurchmesser <i>Diamètre du trou</i>	COLPO-Ampulle <i>Ampoules COLPO</i>	Masse <i>Dimensions</i>					Zul. Belastung <i>Charge admissible</i>
d (mm)	(mm)	Anzahl x Typ <i>nombre x type</i>	$l_b$ (mm)	$c_{min}$ (mm)	$c_{cr,N}$ (mm)	$s_{min}$ (mm)	$s_{cr,N}$ (mm)	$Z_{adm}$ kN
10	13	1 x col10	85	45	85	45	170	<b>7.0</b>
12	15	1 x col12	105	55	105	55	210	<b>8.0</b>
14	18	1 x col16	120	60	120	60	240	<b>11.0</b>
16	20	1 x col16	135	65	135	65	270	<b>13.0</b>
20	24	1 x col20	160	85	160	85	320	<b>22.0</b>

(Zug und Querzug) beziehen sich auf eine min. Betonqualität von C25/30 (Norm SIA 262).

(traction et cisaillement) est basée sur une qualité minimale de béton C25/30 (norme SIA 262).



$Z_{adm}$  ist unter jedem Winkel  $\alpha$  gültig.  
 $Z_{adm}$  est valable sous tous les angles  $\alpha$ .



## 2-fache Verankerungstiefe

## Profondeur d'ancrage double

Stabdurchmesser <i>Diamètre du fer</i>	Bohrlochdurchmesser <i>Diamètre du trou</i>	COLPO-Ampulle <i>Ampoules COLPO</i>	Masse <i>Dimensions</i>					Zul. Belastung <i>Charge admissible</i>
d (mm)	(mm)	Anzahl x Typ <i>nombre x type</i>	$l_b$ (mm)	$c_{min}$ (mm)	$c_{cr,N}$ (mm)	$s_{min}$ (mm)	$s_{cr,N}$ (mm)	$Z_{adm}$ kN
10	13	2 x col10	170	45	85	45	170	<b>14.0</b>
12	15	2 x col12	210	55	105	55	210	<b>16.0</b>
14	18	2 x col16	240	60	120	60	240	<b>22.0</b>
16	20	2 x col16	270	65	135	65	270	<b>26.0</b>
20	24	2 x col20	320	85	160	85	320	<b>44.0</b>

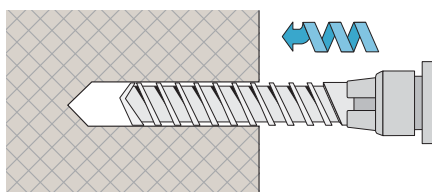
(Zug und Querzug) beziehen sich auf eine min. Betonqualität von C25/30 (Norm SIA 262).

(traction et cisaillement) est basée sur une qualité minimale de béton C25/30 (norme SIA 262).

## Montage

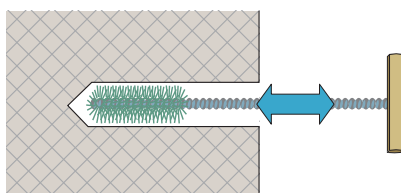


## Montage



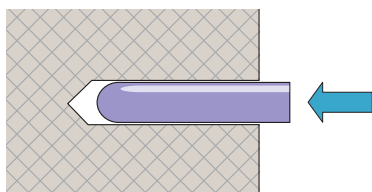
Bohrloch gemäss technischer  
Tabelle bohren.

*Percer le trou selon le tableau  
technique.*



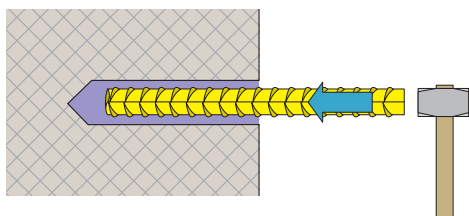
Bohrloch gut reinigen  
(ausbürsten und ausblasen)

*Bien nettoyer le trou  
(brosser et souffler)*



COLPO-Ampulle ins  
Bohrloch einführen

*Introduire l'ampoule  
COLPO dans le trou*

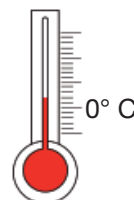


Betonstahl mit Hammer bis auf  
die erforderliche Tiefe  
einschlagen.

*Enfoncer le fer d'armature à  
l'aide d'un marteau.*

- 5° C	bis	0° C	5 Stunden / heures
0° C	bis	10° C	1 Stunde / heures
10° C	bis	20° C	20 Minuten / minutes
>		20° C	10 Minuten / minutes

- **Aushärtezeit**  
Der COLPO-Bewehrungs-  
anschluss ist bereits nach  
sehr kurzer Zeit voll be-  
lastbar.



- **Temps de durcissement**  
*Le scellement d'armature  
COLPO peut être chargé  
en peu de temps.*

Beton Temperatur / Température du support

Temperatur der COLPO-Ampulle min. +5° C / Température de l'ampoule COLPO min. +5° C

# COLPO

## Bewehrungsanschluss Scellement d'armature

Bauobjekt: <i>Projet:</i>	Bauteil: <i>Partie:</i>
Bestelldatum: <i>Date de la commande:</i>	Lieferdatum: <i>Date de livraison:</i>
Bauingenieur: <i>Bureau d'ingénieurs:</i>	Listen-Nr.: <i>Liste no.:</i>
	kontrolliert: <i>Contrôle:</i>
Bauunternehmer: <i>Entreprise:</i>	Lieferadresse: <i>Adresse de livraison:</i>



Typ type		COLPO-Ampulle <i>Ampoule COLPO</i>	COLPO-Eisen Standard <i>Fer d'armature COLPO standard</i> (mm)	Anzahl <i>Quantité</i> Stk.-pce
Ø 10x485		1xcol10	10x485	
Ø 12x585		1xcol12	12x585	
Ø 14x680		1xcol16	14x680	
Ø 16x775		1xcol16	16x775	
Ø 20x960		1xcol20	20x960	
Ø 10x570		2xcol10	10x570	
Ø 12x690		2xcol12	12x690	
Ø 14x800		2xcol16	14x800	
Ø 16x910		2xcol16	16x910	
Ø 20x1120		2xcol20	20x1120	
af14k		1xcol16	Ø 14mm L = ..... mm	
af16k		1xcol16	Ø 16mm L = ..... mm	
af20k		1xcol20	Ø 20mm L = ..... mm	



**ANCOTECH AG**  
 Industriestrasse 3  
**CH-8157 Dielsdorf**  
 Tel: 044 854 72 22  
 Fax: 044 854 72 29  
 E-Mail: info@ancotech.ch

**ANCOTECH SA**  
 Rue de Vevey 218  
**CH-1630 Bulle**  
 Tél: 026 919 87 77  
 Fax: 026 919 87 79  
 E-Mail: info@ancotech.ch

# PERMINOX®

Edelstahlbewehrungen  
Armatures en acier inox



## eLIST

und das Eisenlistenprogramm dazu...  
et le programme de liste de fers pour ....



### Qualitäten:

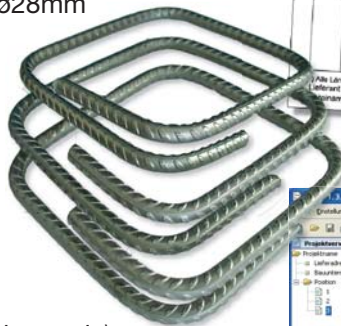
- Edelstahl inox 1.4003 (auf Anfrage)
- Edelstahl inox A2 1.4301 (auf Anfrage)
- Edelstahl inox A4 1.4571 (auf Anfrage)
- Edelstahl DUPLEX 1.4362 (ab Lager)
- Edelstahl DUPLEX 1.4462 (auf Anfrage)

### Formen:

alle Biegeformen 2d und 3d

### Durchmesser:

ø6 - ø28mm



Jetzt gratis im Internet verfügbar!

[www.ancotech.ch](http://www.ancotech.ch)

Maintenant  
gratuitement sur internet.  
[www.ancotech.ch](http://www.ancotech.ch)

### Qualités:

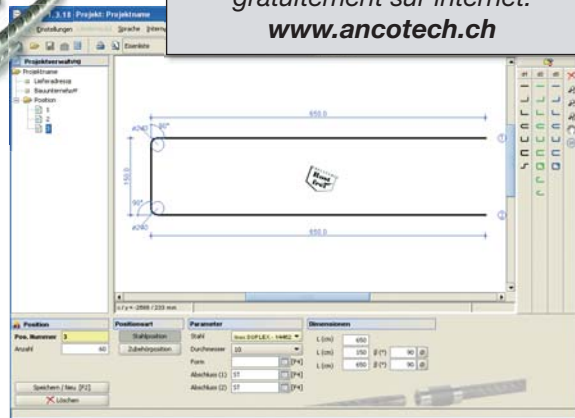
- Acier inox 1.4003 (sur demande)
- Acier inox A2 1.4301 (sur demande)
- Acier inox A4 1.4571 (sur demande)
- Acier DUPLEX 1.4362 (du stock)
- Acier DUPLEX 1.4462 (sur demande)

### Formes:

toutes les formes  
en 2d et 3d

### Diamètre:

ø6 - ø28mm



**ancotech**

Deutschschweiz  
**ANCOTECH AG**  
Spezialbewehrungen  
Industriestrasse 3  
**CH-8157 Dielsdorf**

Tel: +41 (0)44 854 72 22  
Fax: +41 (0)44 854 72 29

E-Mail: [info@ancotech.ch](mailto:info@ancotech.ch)  
Web: [www.ancotech.ch](http://www.ancotech.ch)

Suisse romande  
**ANCOTECH SA**  
Armatures spéciales  
Rue de Vevey 218  
**CH-1630 Bulle**

Tel: +41 (0)26 919 87 77  
Fax: +41 (0)26 919 87 79

E-Mail: [info@ancotech.ch](mailto:info@ancotech.ch)  
Web: [www.ancotech.ch](http://www.ancotech.ch)

Deutschland  
**ANCOTECH GmbH**  
Spezialbewehrungen  
Robert-Perthel-Straße 72  
**D-50739 Köln**

Tel: +49 (0)221 500 81 74  
Fax: +49 (0)221 500 81 79

E-Mail: [info@ancotech.de](mailto:info@ancotech.de)  
Web: [www.ancotech.de](http://www.ancotech.de)