

Bibliothèque Ancotech dans BaCAD Desktop

Ce document explique comment intégrer les symboles Ancotech dans votre configuration BaCAD Desktop. Toute l'explication qui suit part du principe que BaCAD Desktop est installé et fonctionne correctement.

Il est important de noter que si vous possédez plusieurs stations avec BaCAD Desktop, et que les mandats et les paramètres de configuration sont gérés en réseau, l'opération n'est à effectuer qu'une seule fois.

Téléchargement de la bibliothèque

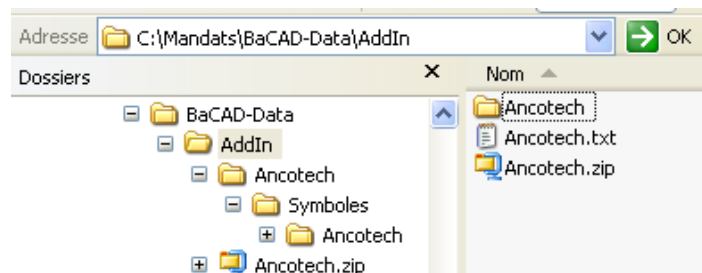
Démarrez Internet Explorer, et allez sur le site BaCAD – www.bacad.ch. Connectez-vous à l'aide de votre login, ou créez un login si vous n'en possédez pas encore. Allez ensuite à la section Support → Téléchargement - <http://www.bacad.ch/pages.php?rub=20>.

Dans la liste déroulante 'CHOIX DU PRODUIT', sélectionnez 'Config. Fournisseurs'. Sur la configuration 'Ancotech – Symboles de la maison Ancotech', cliquez sur 'read-me', afin d'afficher les informations sur le téléchargement et l'installation d'une configuration.

Cliquez ensuite sur 'download' afin de télécharger le fichier nécessaire à l'installation de la bibliothèque. Le fichier 'Ancotech.zip' doit être enregistré dans le dossier '<Shared Path>\AddIn'. Pour connaître l'emplacement du dossier '<Shared Path>', prenez le menu 'démarrer' → 'Tous les programmes' → 'BaCAD Desktop 2004 For R16' → 'Répertoire partagé'.

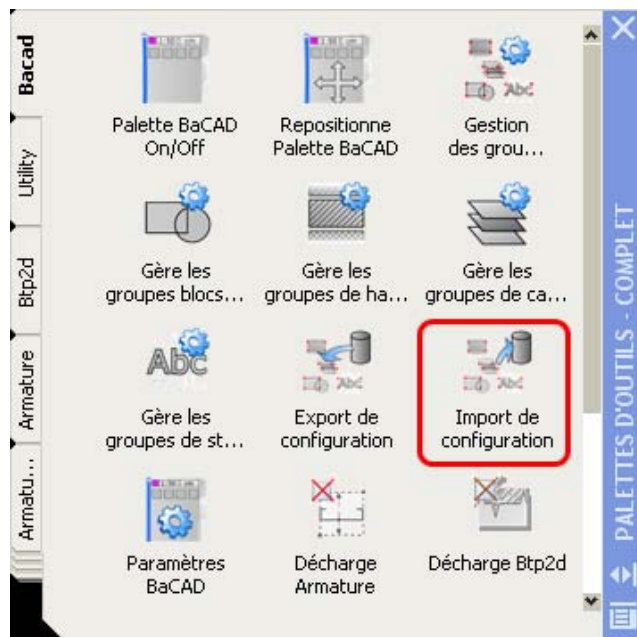
Préparation du dossier d'importation

Démarrez l'explorateur Windows (⊞+E), allez dans le dossier '<Shared Path>\AddIn' et sélectionnez 'Ancotech.zip'. Via le bouton droit de la souris, prenez l'option 'Winzip' → 'Extrac to here'. Vous devez obtenir la structure ci-dessous :

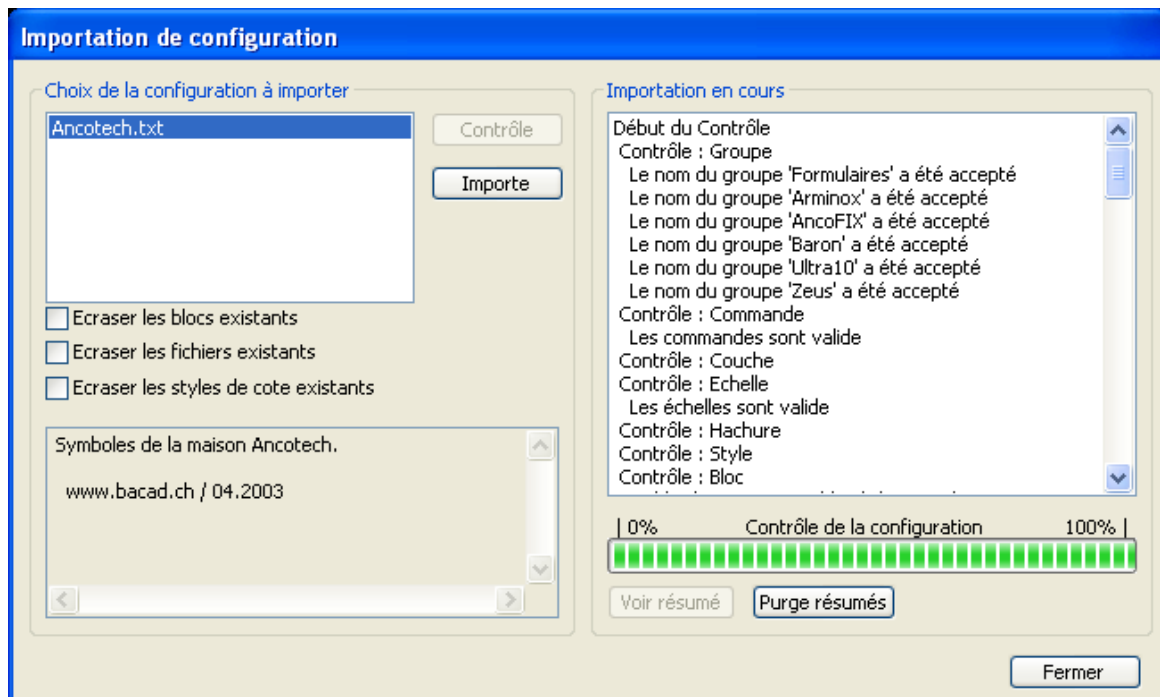


Importation de la configuration Ancotech

Démarrez AutoCAD (ou Architectural Desktop). Sélectionnez la palette d'outils 'Bacad', et cliquez sur le bouton 'Import de configuration'.



Dans le dialogue qui apparaît à l'écran, sélectionnez 'Ancotech.txt' dans la liste 'Choix de la configuration à importer'. Cliquez ensuite sur le bouton 'Contrôle'. L'opération effectuée, vous pouvez cliquer sur le bouton 'Importe' afin d'importer la configuration 'Ancotech'.

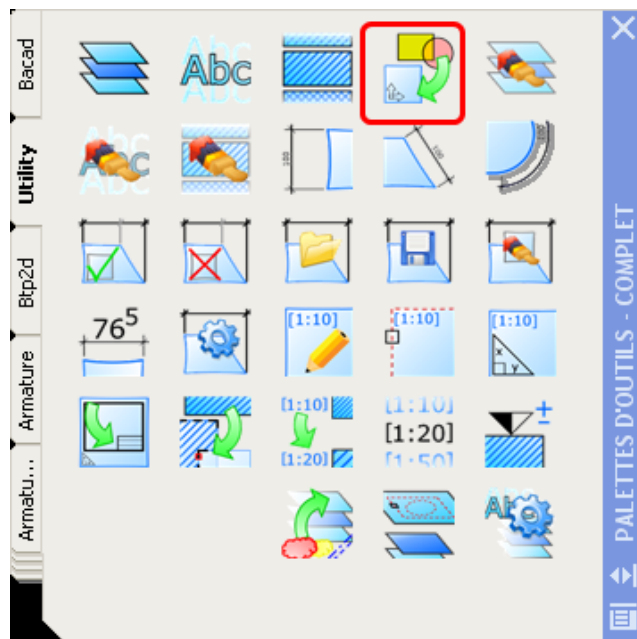


L'opération d'importation terminée, cliquez sur 'Fermer' afin de quitter le dialogue.

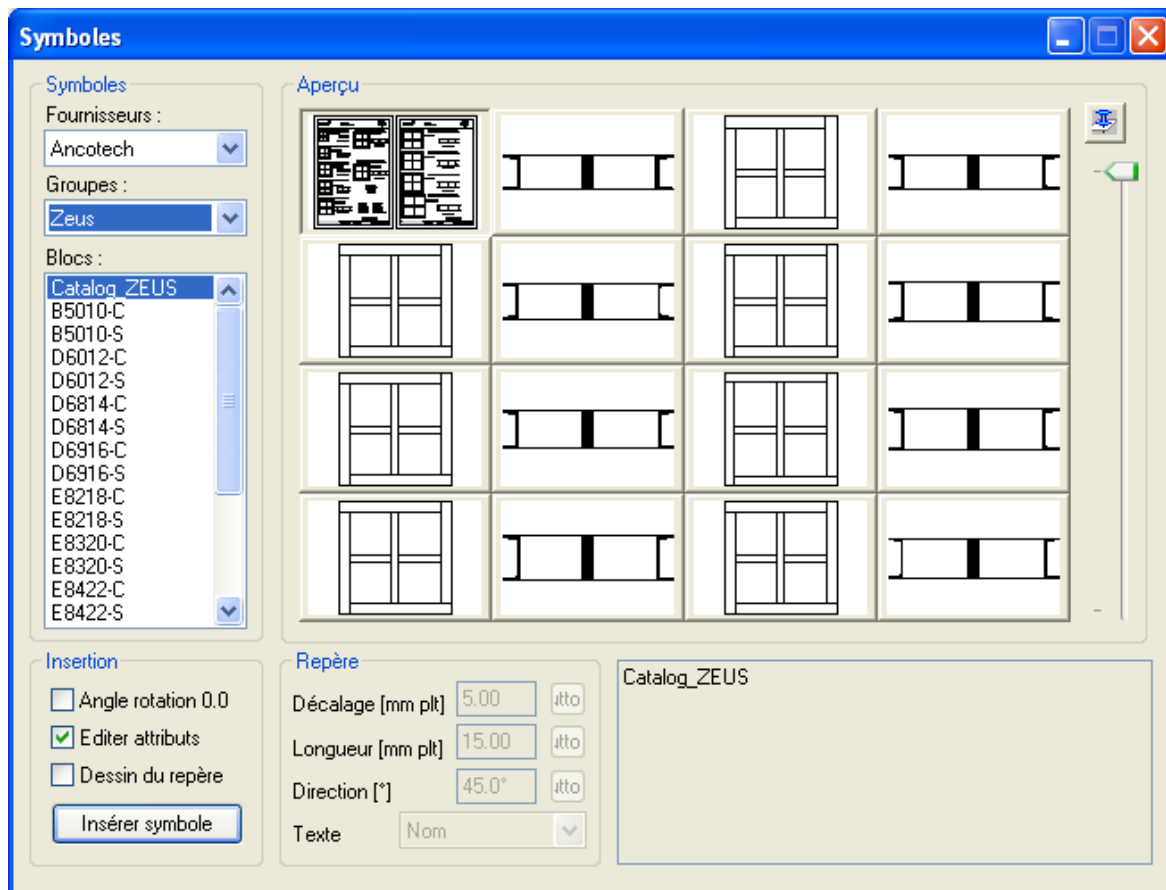
Une fois l'importation terminée, le contenu du dossier '<Shared Path>\AddIn' peut être supprimé.

Utilisation de la bibliothèque Ancotech

Pour utiliser la bibliothèque nouvellement intégrée, vous pouvez utiliser le module Utilitaire, via la commande 'Insère un bloc'.



Le dialogue qui apparaît permet de sélectionner le 'Fournisseur', ainsi que le 'Groupe' spécifique au fournisseur. Dans l'exemple ci-après, nous avons sélectionné les têtes de poinçonnement 'Zeus' du fournisseur 'Ancotech'.



Il est important de noter que pour chaque symbole de la bibliothèque, on pourra :

- Choisir le calque sur lequel on veut insérer le symbole.
- Définir une description personnalisée pour chaque symbole.
- Cette description pourra être insérée en même temps que le symbole.

Version 1.0 → 29.11.2004 / gph