

Bauobjekt / *Projet* / *Cantiere*:

Bestelldatum / *Date de commande* / *Date*:

Bauteil / *Partie* / *Parte concernante*:

Liefertermin / *Délai de livraison* / *Term.di cons.*:

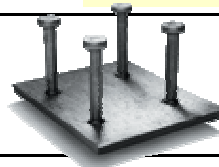
Bauingenieur / *Bureau d'ingénieurs* / *Ingeniere edile*:

Liste Nr / *Liste no* / *Lista no*: *Plan-Nr. / No plan / no.piano*

gezeichnet / *dessiné* / *firmato*: geprüft/ *contrôlé* / *controlato*

Bauunternehmer / *Entreprise* / *Imprenditore*:

Lieferadresse / *Adresse de livraison* / *Indirizzo di consegna*:



Typ <i>Type</i>	Plattenabmessungen <i>Dimensions plaque</i> (mm)	Ankerabmessungen <i>Dimensions des ancrs</i>		Form Form <i>Forme</i> (mm)	Gewicht <i>Poids</i> (kg/Stk.-pces)	Anzahl <i>Quantité</i> (Stk-pces)
		Anz./nombre (Stk-pce)	Typ/type (mm)			
A1	100/10-100	1 x	10x70		0.85	
A2	100/10-100	1 x	13x100		0.95	
B1	200/10-100	2 x	13x100		1.90	
C1	300/10-150	3 x	13x100		3.95	
C2	300/15-150	3 x	16x150		6.15	
D1	200/15-200	4 x	13x100		5.25	
D2	250/20-250	4 x	16x150		10.95	
E1	300/20-300	9 x	16x150		16.70	
E2	300/20-300	9 x	22x175		19.60	
Sondertyp <i>type spécial</i>						
Sondertyp <i>type spécial</i>						
Sondertyp <i>type spécial</i>						

Andere Ausführungen auf Anfrage
gründiert mit schweissfähigem Rostsch
zwei Nagellöcher d=5mm, diagonale angeordnet

Autres dimensions sur demande
Couche de fond avec une peinture soudable
Deux trous pour le clouage d=5mm, placés en diagonale