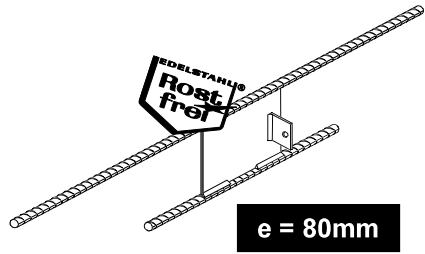
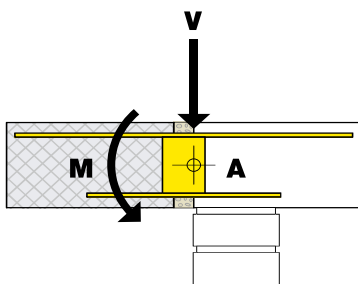
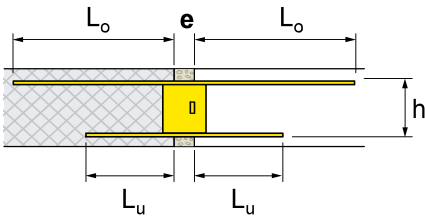


Richtpreise
Prix indicatifs



Andere e-Abstände sind kurzfristig lieferbar.
Autres écartements sont livrables très rapidement.



ARMINOX® - Konsolen Typ S

Consoles ARMINOX®, type S

Standardkonsole

Console standard

Art.Nr. <i>N° d'article</i>	Abmessung <i>Dimensions</i>			Bruchwiderstand <i>Résistances à la rupture</i>		Preis <i>Prix</i>
	h (mm)	L _o (mm)	L _u (mm)	M _d (kNm)	V _d (kN)	

Material: Edelstahl DUPLEX 1.4362/1.4462 **Matériau: Acier inox DUPLEX**

axsb100-4+	100	480	280	1.43	9.60	26.50
axsb120-4+	120	480	280	1.94	9.60	28.70
axsb140-4+	140	480	275	2.13	9.60	29.95
axsb160-4+	160	475	260	2.47	9.60	31.70
axsb180-4+	180	475	250	2.82	9.60	33.50
axsb200-4+	200	470	240	3.17	9.60	35.30
axsb220-4+	220	465	225	3.52	9.60	37.10
axsb240-4+	240	465	215	3.86	9.60	38.90
axsc100-4+	100	600	380	3.16	13.20	37.00
axsc120-4+	120	600	370	3.65	14.40	38.05
axsc140-4+	140	600	365	4.35	14.40	39.65
axsc160-4+	160	600	360	5.05	14.40	41.35
axsc180-4+	180	600	350	5.75	14.40	43.00
axsc200-4+	200	600	340	6.46	14.40	44.75
axsc220-4+	220	600	330	7.16	14.40	46.50
axsc240-4+	240	600	320	7.86	14.40	48.25
axsd120-4+	120	720	510	6.20	14.40	55.05
axsd140-4+	140	720	505	7.38	14.40	56.60
axsd160-4+	160	720	495	8.56	14.40	58.20
axsd180-4+	180	720	490	9.75	14.40	59.90
axsd200-4+	200	720	480	10.91	14.40	61.50
axsd220-4+	220	720	475	12.10	14.40	63.20
axsd240-4+	240	720	465	13.28	14.40	64.90

A = Bezugspunkt der Schnittkraftberechnung
Blechqualität: 1.4571

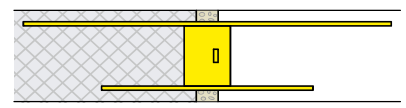
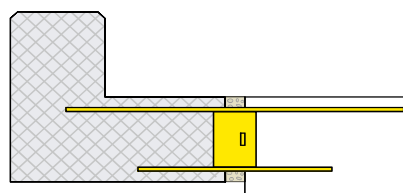
A = Point de calcul des charges
Qualité de la plaque : 1.4571

Die angegebenen Bruchwerte gelten pro Konsole.

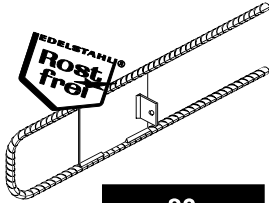
Les valeurs de rupture sont valables par console.

Andere Abmessungen für unterschiedliche Belastungen sind kurzfristig lieferbar.

D'autres dimensions pour charges différentes sont livrables dans un court délai.

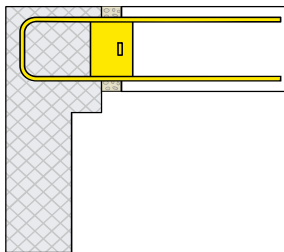
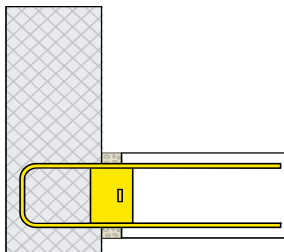


Richtpreise
Prix indicatifs



e = 80mm

Andere e-Abstände sind kurzfristig lieferbar.
Autres écartements sont livrables très rapidement.



ARMINOX® - Konsolen Typ B

Consoles ARMINOX®, type B

Brüstungskonsole

Consoles pour parapets

Art.Nr. <i>N° d'article</i>	Abmessung <i>Dimensions</i>				Bruchwiderstand / Konsole <i>Résistances à la rupture/console</i>			Preis <i>Prix</i>
	f <i>(mm)</i>	h <i>(mm)</i>	L ₁ <i>(mm)</i>	s <i>(mm)</i>	M _d <i>(kNm)</i>	V _d <i>(kN)</i>	N _d <i>(kN)</i>	Fr./Stk-pce

	Material: Edelstahl DUPLEX 1.4362/1.4462				Matériau: Acier inox DUPLEX			
<i>axba100-4+</i>	70	100	315	110	0.70	3.60	2.40	17.00
<i>axba120-4+</i>	70	120	325	110	0.94	3.60	2.40	18.70
<i>axba140-4+</i>	70	140	330	110	1.80	3.60	2.40	22.40
<i>axba160-4+</i>	70	160	330	110	2.14	4.80	3.60	24.10
<i>axba180-4+</i>	70	180	330	120	2.48	6.00	4.80	25.70
<i>axbb100-4+</i>	90	100	340	130	1.46	4.80	3.60	19.40
<i>axbb120-4+</i>	90	120	375	140	1.77	6.00	3.60	21.40
<i>axbb140-4+</i>	90	140	425	140	2.00	7.20	4.80	23.60
<i>axbb160-4+</i>	90	160	450	150	2.20	9.60	6.00	25.50
<i>axbb180-4+</i>	90	180	450	150	2.54	10.80	7.20	27.10
<i>axbc100-4+</i>	120	100	385	150	1.38	6.00	4.80	20.20
<i>axbc120-4+</i>	120	120	430	160	1.64	8.40	6.00	23.50
<i>axbc140-4+</i>	120	140	475	170	3.02	10.80	7.20	28.20
<i>axbc160-4+</i>	120	160	510	170	3.75	13.20	8.40	37.80
<i>axbc180-4+</i>	120	180	545	180	4.04	15.60	10.80	41.10
<i>axbd100-4+</i>	150	100	445	180	2.30	8.40	7.20	26.90
<i>axbd120-4+</i>	150	120	485	190	3.55	10.80	7.20	33.60
<i>axbd140-4+</i>	150	140	530	190	3.14	14.40	9.60	35.80
<i>axbd160-4+</i>	150	160	560	200	4.52	16.80	10.80	46.30
<i>axbd180-4+</i>	150	180	600	210	4.89	20.40	13.20	55.50

A = Bezugspunkt der Schnittkraftberechnung
Blechqualität: 1.4571

A = Point de calcul des charges

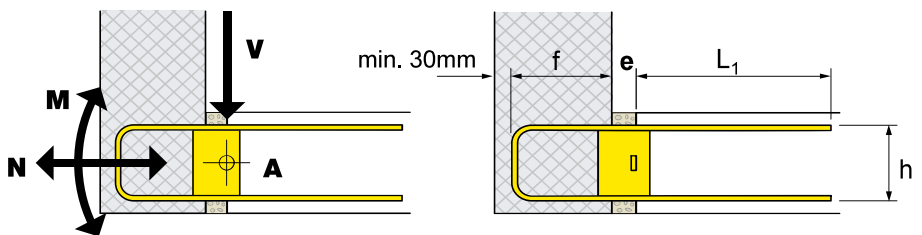
Qualité de la plaque : 1.4571

Andere Abmessungen für unterschiedliche Belastungen sind kurzfristig lieferbar.

D'autres dimensions pour charges différentes sont livrables dans un court délai.

s_{min} = min. Achsabstand der ARMINOX®-Konsolen

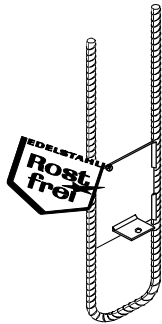
s_{min} = Entre-axe min. des consoles ARMINOX®



Bitte beachten Sie den gültigen LZ resp. TZ (Seite 2)
Diese Preisliste ersetzt alle vorherigen.

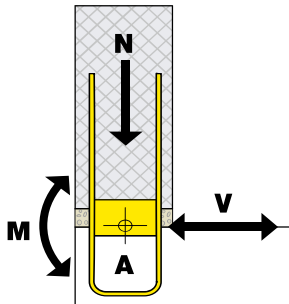
*Il faut tenir compte du supplément d'alliage actuel, LZ/TZ (voir page 2)
Cette liste de prix remplace les précédentes.*

Richtpreise
Prix indicatifs



e = 80mm

Andere e-Abstände sind kurzfristig lieferbar.
Autres écartements sont livrables très rapidement.



ARMINOX® - Konsolen Typ A

Consoles ARMINOX®, type A

Attikakonsole

Consoles pour attiques

Art.Nr. <i>N° d'article</i>	Abmessung <i>Dimensions</i>				Bruchwiderstand / Konsole <i>Résistances à la rupture / console</i>			Preis <i>Prix</i>
	f <i>(mm)</i>	h <i>(mm)</i>	L ₁ <i>(mm)</i>	s <i>(mm)</i>	M _d <i>(kNm)</i>	V _d <i>(kN)</i>	N _d <i>(kN)</i>	

Material: Edelstahl DUPLEX	1.4362/1.4462				Matériau: Acier inox DUPLEX			
axaa130-4+	70	130	160	120	0.85	3.00	4.20	18.60
axaa150-4+	70	150	190	120	1.00	3.00	4.20	20.40
axaa170-4+	70	170	220	130	1.10	3.00	4.20	22.10
axaa190-4+	70	190	235	130	1.40	3.00	4.20	23.80
axaa210-4+	70	210	235	130	1.40	3.00	4.20	25.50
axab130-4+	100	130	270	140	1.33	3.00	4.20	21.30
axab150-4+	100	150	300	150	1.00	3.00	4.20	21.20
axab170-4+	100	170	330	150	1.10	3.00	4.20	22.90
axab190-4+	100	190	360	160	1.25	3.00	4.20	24.70
axab210-4+	100	210	390	170	1.40	3.00	4.20	26.50
axac130-4+	120	130	300	160	1.90	3.60	4.80	22.80
axac150-4+	120	150	330	170	2.20	3.60	4.80	24.80
axac170-4+	120	170	360	180	2.60	3.60	4.80	26.80
axac190-4+	120	190	390	180	2.48	3.60	4.80	27.70
axac210-4+	120	210	420	190	2.88	3.60	4.80	29.60
axad130-4+	140	130	330	190	3.10	4.80	6.00	28.40
axad150-4+	140	150	360	190	3.70	4.80	6.00	30.80
axad170-4+	140	170	390	200	4.30	4.80	6.00	33.20
axad190-4+	140	190	420	210	4.95	4.80	6.00	35.50
axad210-4+	140	210	450	210	3.10	4.80	6.00	31.40

A = Bezugspunkt der Schnittkraftberechnung
Blechqualität: 1.4571

Andere Abmessungen für unterschiedliche Belastungen sind kurzfristig lieferbar.

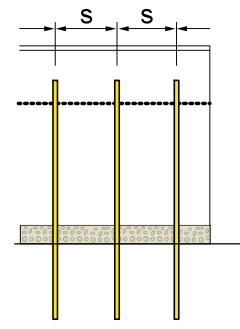
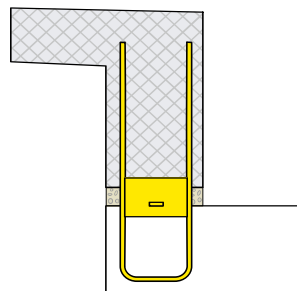
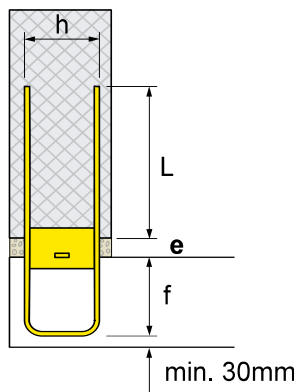
s_{min} = min. Achsabstand der ARMINOX®-Konsolen

A = Point de calcul des charges

Qualité de la plaque : 1.4571

D'autres dimensions pour charges différentes sont livrables dans un court délai.

s_{min} = Entre-axe min. des consoles ARMINOX®



Bitte beachten Sie den gültigen LZ resp. TZ (Seite 2)
Diese Preisliste ersetzt alle vorherigen.

*Il faut tenir compte du supplément d'alliage actuel, LZ/TZ (voir page 2)
Cette liste de prix remplace les précédentes.*