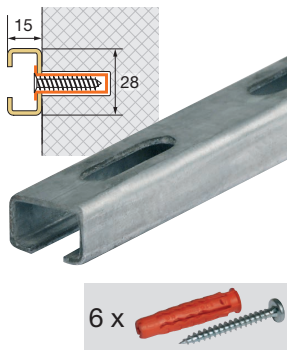


Werden Mauerwerksscheiben nachträglich an Beton-Konstruktionen gemauert, kann die Verbindung mittels XLS-Lochschiene bewerkstelligt werden. Diese werden auf die bestehende Konstruktion (Beton, Mauerwerk und sogar Holz) gedübelt. Die Verbindung zum Mauerwerk erfolgt über ML-Maueranschlussanker, welche an beliebiger Stelle eingehängt werden können.

Lorsque les murs en briques sont maçonnés plus tard, la liaison sur la structure existante peut être réalisée au moyen de rails pré-perforés du type XLS. Les rails peuvent être montés sur une structure en béton, bois ou en briques. Les ancrages de liaison types « ml » sont accrochés au rail et couissent jusqu'au niveau du joint d'assise.



XLS-Lochschiene

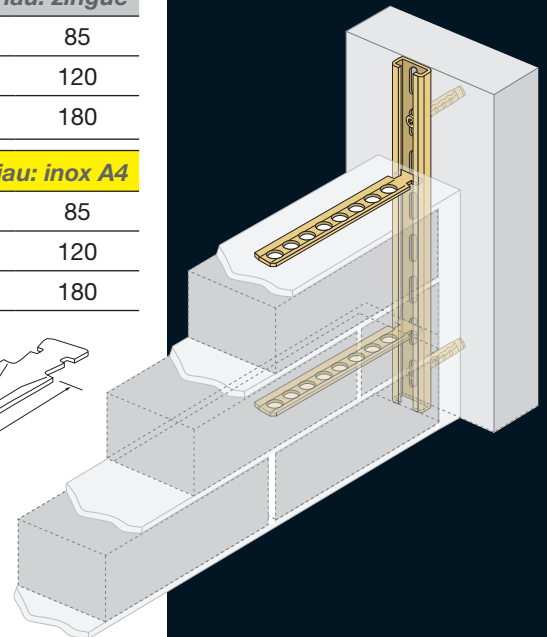
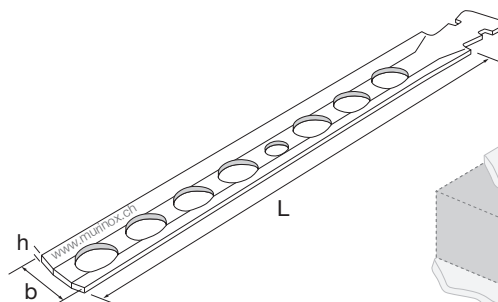
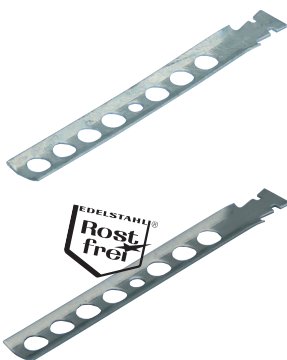
Rails pré-perforés XLS

Art.Nr. No. d'article	Typ Type	Profil / Profilé (mm)	L (mm)
Material: feuerverzinkt		Matériau: zingué au feu	
xls28150250-f	XLS	28 / 15	250
xls28151250-f	XLS	28 / 15	1250
xls2815-f	XLS	28 / 15	3050
xdg06040-v	6er Dübelset / Set de douilles	verz./zinqué	
xdg06040-2	6er Dübelset / Set de douilles	inox A2	

Maueranschlussanker

Ancre de liaison

Art.Nr. No. d'article	Typ Type	h (mm)	b (mm)	L (mm)
Material: verzinkt		Matériau: zingué		
ml085-v	ML	2	26	85
ml120-v	ML	2	26	120
ml180-v	ML	2	26	180
Material: inox A4		Matériau: inox A4		
ml085-4	ML	2	26	85
ml120-4	ML	2	26	120
ml180-4	ML	2	26	180



Typ / type

xls

Der Typ XLS 28/15 kann mit Dübeln an diversen Materialien wie z. B. Beton, Mauerwerk oder auch Holz verschraubt werden.

Les rails XLS du type 28/15 sont fixés sur la structure existante au moyen de chevilles mécaniques ou de diverses vis.

Typ / type

ml

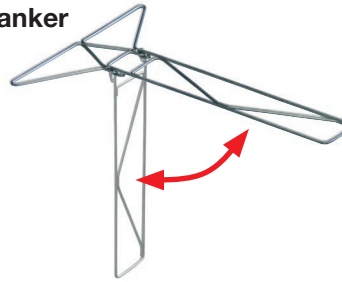
Der Maueranschlussanker ML wird auf Anfrage auch als Typ «Doppelseitig», «Einseitig» oder «Schräg» gefertigt und sind ab Lager lieferbar.

Les ancrages de liaison du type ML sont livrables de stock ou sur demande en exécution «double», «simple», «biais».

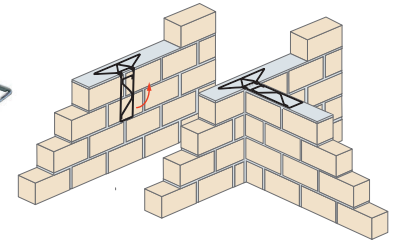
Der Klappanker KLP von MURINOX® ist ein Verankerungselement, welches zwei nicht gleichzeitig aufgemauerte Wandstücke miteinander verbindet.

L'épingle de liaison MURINOX® KLP pour murs est un élément d'ancrage qui relie entre eux deux éléments de mur montés en deux étapes.

KLP-Klappanker



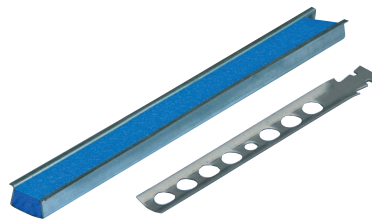
Epingle de liaison KLP



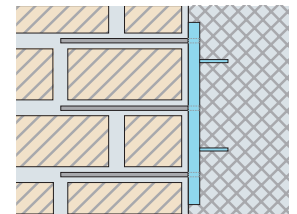
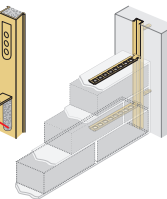
Standardverbindung zwischen Mauerwerk und Betonkonstruktion. Zum Einlegen in den Beton. Die Verbindung zum Mauerwerk erfolgt mittels Maueranschlussankern.

Liaison standard entre maçonnerie et construction en béton. A incorporer dans le béton. Le raccordement à la maçonnerie est réalisé par des ancrs de raccordement pour murs.

XMS-Maueranschlusschienen



Rails de raccordement pour murs



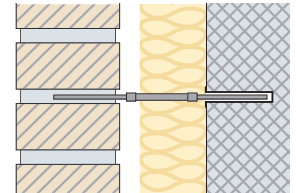
Verankerung von Mauerwerksfassaden. Geeignet für Konstruktionen mit mittlerer bis grosser Beweglichkeit.

Ancrage de parements de façade. Adapté aux constructions subissant des déformations moyennes à grandes.

KE-Doppelgelenkanker



Ancre à double articulation KE



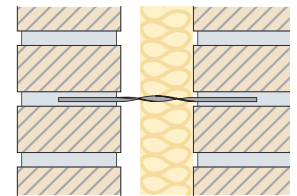
Verankerung von Mauerwerksfassaden. Geeignet für Konstruktionen mit kleiner bis mittlerer Beweglichkeit.

Ancrage de parements de façade. Adapté aux constructions subissant des déformations faibles à moyennes.

MX-Spiralanker



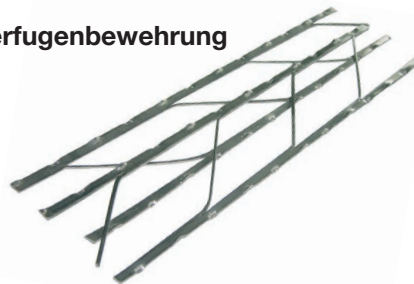
Ancre en spirale MX



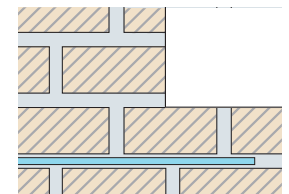
Lagerfugenbewehrungen in Edelstahl und verzinkter Ausführung. Fertigung im Kt. Bern, „Made in Switzerland“.

Armatures de joints d'assise inoxydables et zinguées. Fabriqués dans le canton de Berne, „Made in Switzerland“.

Lagerfugenbewehrung



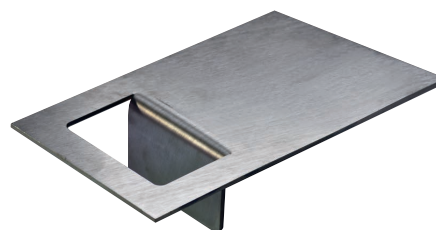
Armature de joint d'assise



Auflagerkonsole für Leibungsmauerwerk und Fensterbankelemente.

Console de support pour tablettes de fenêtre.

Fensterbankkonsolen FBK



Appui pour tablette de fenêtre FBK

