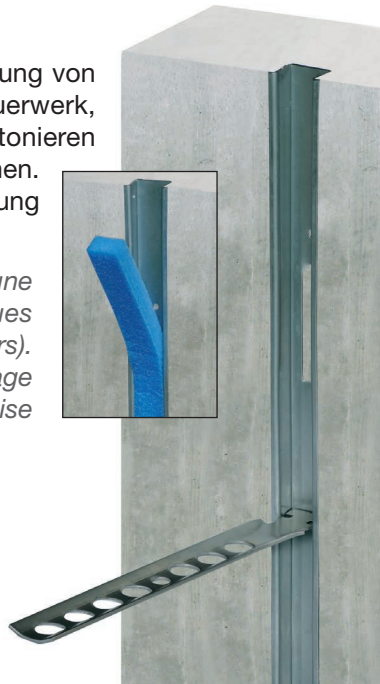


Bewährtes, kostengünstiges System zur Verankerung von Mauerwerk an Betonkonstruktionen (Sichtmauerwerk, Zwischenwände, Ausfachungen). Nach dem Betonieren lässt sich die Schaumstofffüllung mühelos entfernen. Die Gleitmöglichkeit erlaubt eine rissfreie Ausdehnung in Schienenrichtung.

*Système avantageux et éprouvé pour la liaison d'une structure en béton au mur parement en briques (fixation de murs apparents et de doubles murs). Après le bétonnage du rail, la mousse de remplissage est très simplement détachée pour permettre la mise en place de l'ancre.*



Typ / type

**xms**

Beim Typ XMS 25/15 sind die Dellenanker im Abstand von 250 mm ausgestanzt und werden vor der Montage herausgebogen.

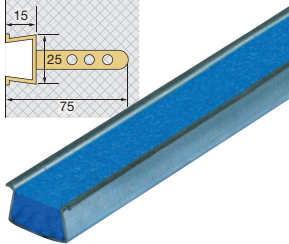
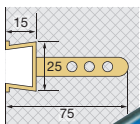
*Le rail d'ancrage du type XMS 25/15 est muni de pattes de liaison espacées tous les 250 mm. Lors du montage, les pattes de liaison doivent être dépliées.*

Typ / type

**ml**

Die Maueranschlussanker ML werden auf Anfrage auch als Typ doppelseitig, einseitig oder schräg gefertigt und sind ab Lager lieferbar.

*Les ancrés de liaison du type ML sont livrables de stock ou sur demande en exécution double, simple et biais.*



**Maueranschlussschiene Rails d'ancrage pour murs**

Art.Nr. No. d'article	Typ Type	Profil/Profilé (mm)	L (mm)
<b>Material: verzinkt</b>		<b>Matériau: zinqué</b>	
xms25151250-v	XMS	25 / 15	1250
xms2515-v	XMS	25 / 15	per m'

**Maueranschlussanker Ancre de liaison**

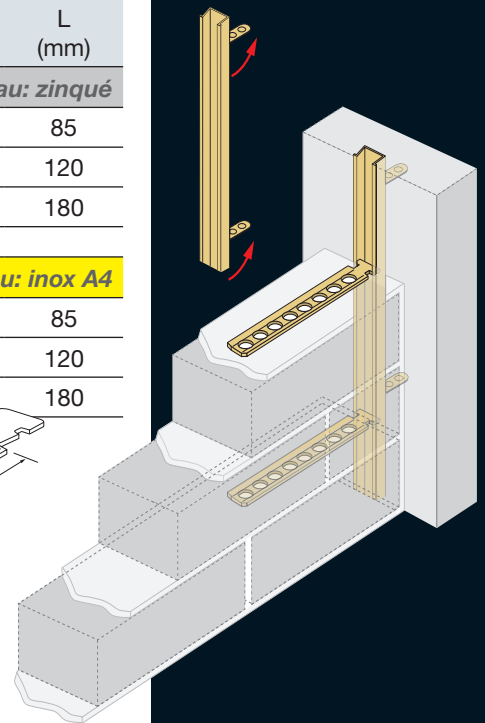
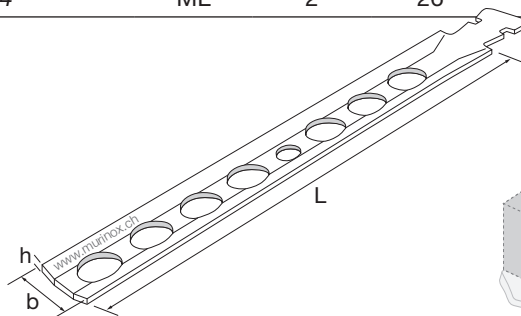
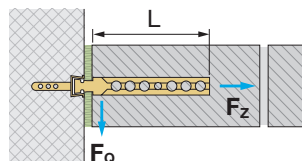
Art.Nr. No. d'article	Typ Type	h (mm)	b (mm)	L (mm)
<b>Material: verzinkt</b>		<b>Matériau: zinqué</b>		
ml085-v	ML	2	26	85
ml120-v	ML	2	26	120
ml180-v	ML	2	26	180



**Material: inox A4 Matériau: inox A4**

ml085-4	ML	2	26	85
ml120-4	ML	2	26	120
ml180-4	ML	2	26	180

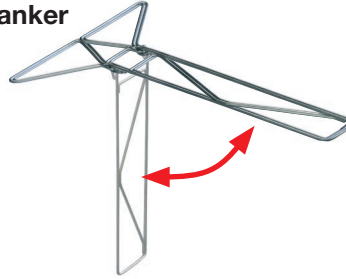
**Wandanschluss Liaison de murs**



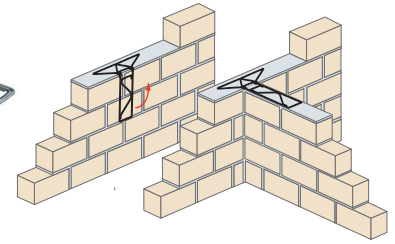
Der Klappanker KLP von MURINOX® ist ein Verankerungselement, welches zwei nicht gleichzeitig aufgemauerte Wandstücke miteinander verbindet.

*L'épingle de liaison MURINOX® KLP pour murs est un élément d'ancrage qui relie entre eux deux éléments de mur montés en deux étapes.*

**KLP-Klappanker**



**Épingle de liaison KLP**



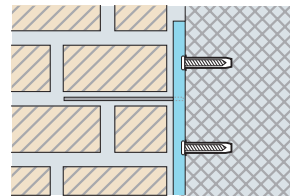
Verankerungsschiene zur nachträglichen Montage auf Tragkonstruktionen wie Beton etc. Die Verbindung zum Mauerwerk erfolgt mittels Maueranschlussanker.

*Rail d'ancrage à cheviller sur une construction porteuse telle que du béton etc. Le raccordement à la maçonnerie est réalisé par des ancrages de raccordement pour murs.*

**XLS-Lochschiene**



**Rails pré-perforé XLS**



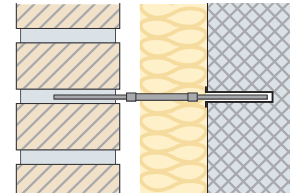
Verankerung von Mauerwerksfassaden. Geeignet für Konstruktionen mit mittlerer bis grosser Beweglichkeit.

*Ancrage de parements de façade. Adapté aux constructions subissant des déformations moyennes à grandes.*

**KE-Doppelgelenkanker**



**Ancre à double articulation KE**



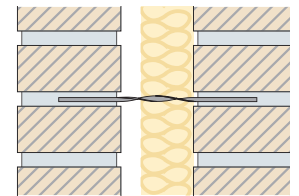
Verankerung von Mauerwerksfassaden. Geeignet für Konstruktionen mit kleiner bis mittlerer Beweglichkeit.

*Ancrage de parements de façade. Adapté aux constructions subissant des déformations faibles à moyennes.*

**MX-Spiralanker**



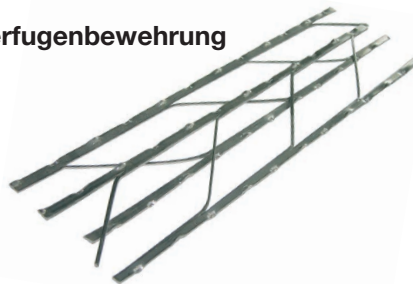
**Ancre en spirale MX**



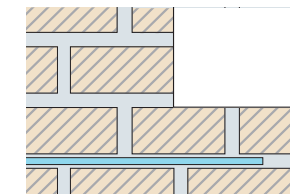
Lagerfugenbewehrungen in Edelstahl und verzinkter Ausführung. Fertigung im Kt. Bern, „Made in Switzerland“.

*Armatures de joints d'assise inoxydables et zinguées. Fabriqués dans le canton de Berne, „Made in Switzerland“.*

**Lagerfugenbewehrung**



**Armature de joint d'assise**



Auflagerkonsole für Leibungsmauerwerk und Fensterbankelemente.

*Console de support pour tablettes de fenêtre.*

**Fensterbankkonsolen FBK**

**Appui pour tablette de fenêtre FBK**

