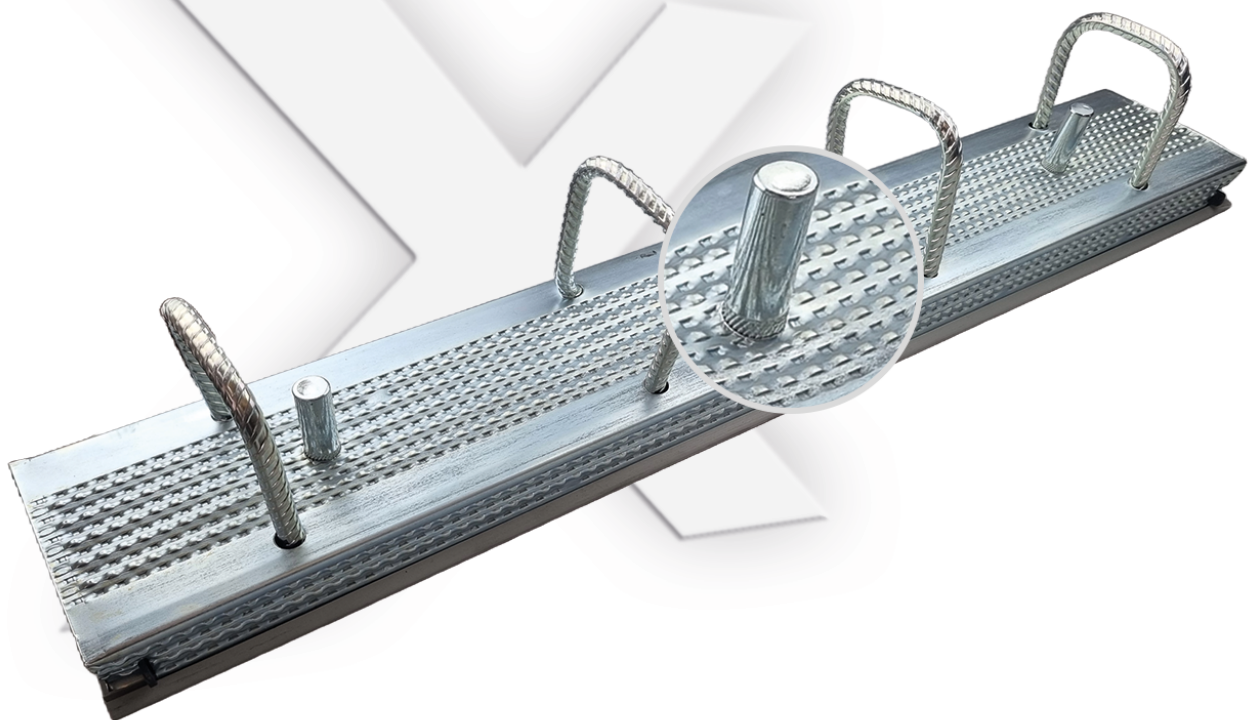


ancotech | COMAX[®]-X

Le nouveau fer de reprise **COMAX[®]-X** pour un transfert optimal des forces de cisaillement dans toutes les directions porteuses.

Efficacité & sécurité maximales sur votre chantier.





ANCOTECH AG, Production et administration à Dielsdorf/Suisse

ANCOTECH AG a été fondée en 1985 par les ingénieurs civils Thomas Mösch et Kurt Blum à Regensdorf (Suisse). En tant que simple bureau d'ingénieurs pour les techniques d'ancrage, la jeune entreprise s'occupait principalement du dimensionnement et de la résolution de problèmes d'ancrage et de transmission de force. Dans les années qui ont suivi, ANCOTECH AG a développé et breveté différents systèmes d'armature, dont l'armature de poinçonnement à double tête qui a fait ses preuves aujourd'hui. ancoFORTE® ainsi que les armatures à vis BARON®.

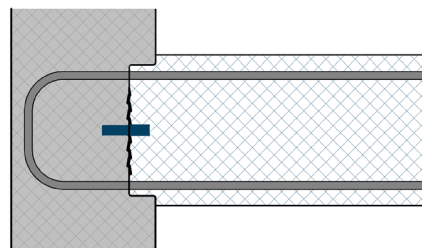
En 2002, la filiale ANCOTECH GmbH, dont le siège est à Cologne, a été créée. Aujourd'hui, ANCOTECH SA, dont le siège est à Dielsdorf (CH) et qui possède des succursales à Romont (CH) ainsi qu'à Cologne (DE) et à Salzbourg (AT), est un fournisseur important d'armatures spéciales et de constructions en acier inoxydable pour le secteur du bâtiment. ANCOTECH AG produit en Suisse, avec environ 70 collaborateurs, 8000 tonnes d'armatures spéciales par an pour le marché suisse.

Ancotech AG
Armatures et fixations spéciales
pour éléments préfabriques en béton.

Assortiment COMAX®	4
Modes opératoires COMAX®-X	5
Application COMAX®-X	6
Assortiment/Géométrie COMAX®-X	7
Tarif COMAX®-X	8
Bon de commande COMAX®-X	9

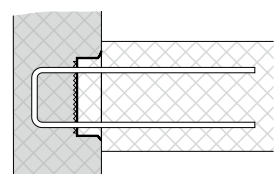
L'assortiment complet COMAX® d'ancotech. Tous les fers de reprise en un même lieu et à portée de main.

Nouveau! COMAX®-X



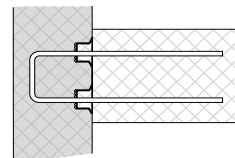
- Transfert de la résistance au cisaillement dans toutes les directions porteuses (biaxial)
- remplace COMAX®-L et COMAX®-Q
- plus aucun risque de confusion sur le chantier

Tous les modèles COMAX® éprouvés sont toujours parfaitement disponibles et livrables depuis l'entrepôt suisse.



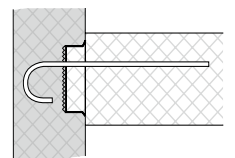
COMAX®-A

Types étrier



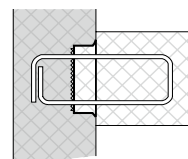
COMAX®-B

Types double boîte



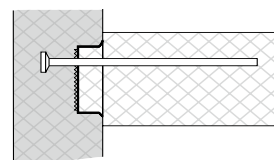
COMAX®-C, K, N, D, O

Types crochet



COMAX®-E, H, G, F

Types console



COMAX®-AF-C

Types avec ancoFIX®

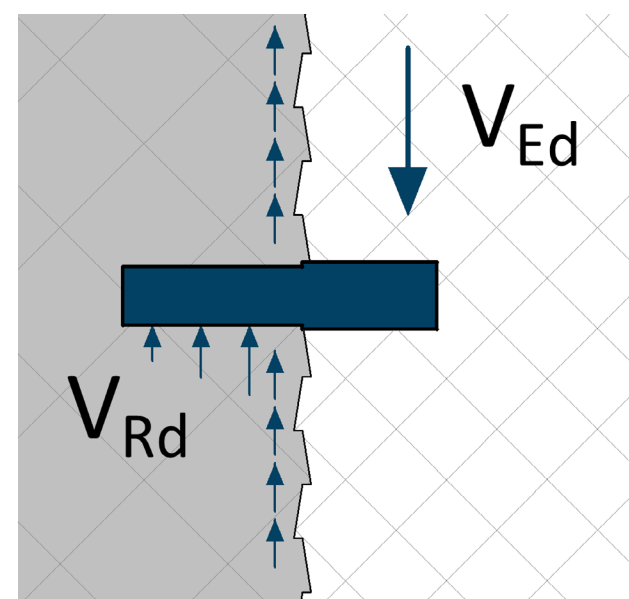
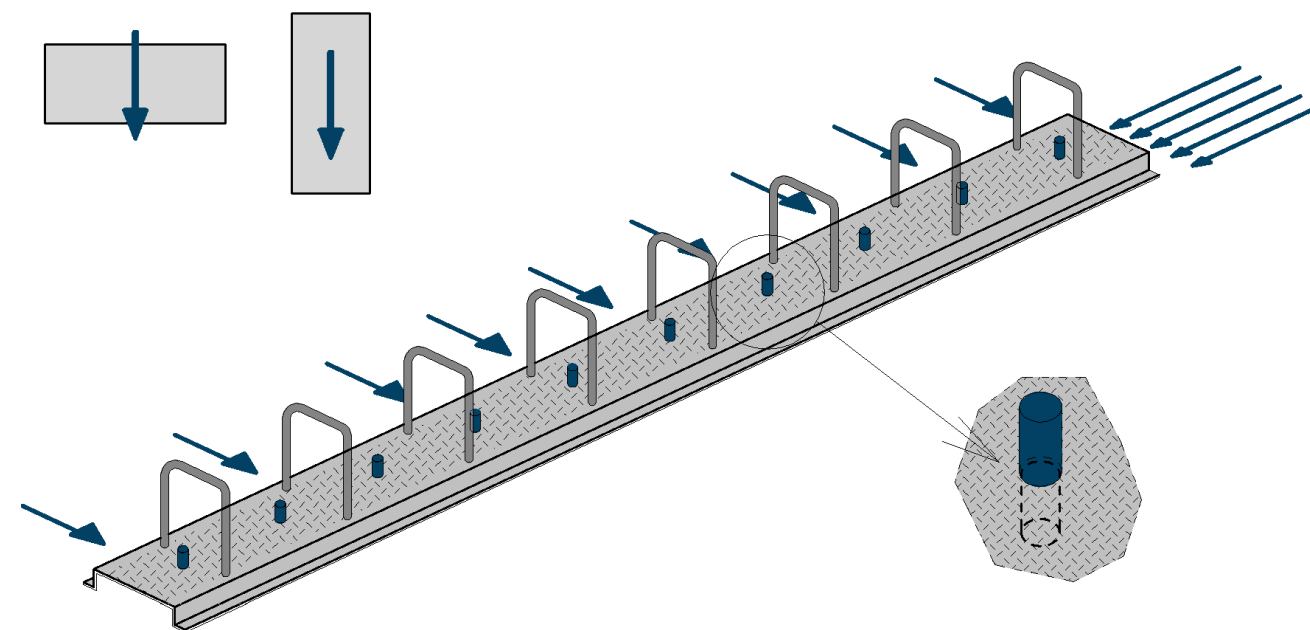


Aux téléchargements
(listes de commandes, documentations...)

Absorption maximale des forces de cisaillement grâce aux boulons de cisaillement intégrés.

La résistance élevée au cisaillement du COMAX®-X résulte de la combinaison de boulons de cisaillement intégrés et d'une tôle d'acier profilée. Alors que le coffre de protection en tôle d'acier rugueuse assure un ancrage dans le béton, les boulons de cisaillement permettent une transmission supplémentaire et efficace des efforts de cisaillement par adhérence directe dans le béton.

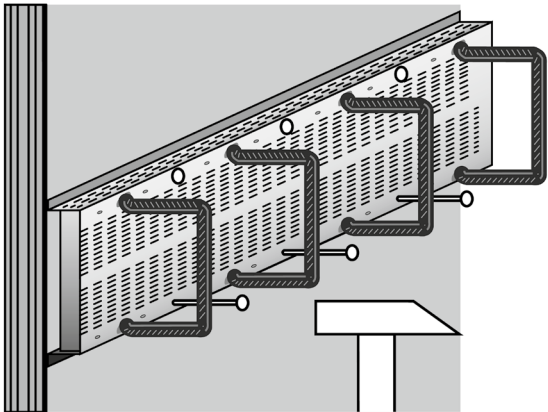
Les nombreux boulons de cisaillement du COMAX®-X sont conçus de telle sorte qu'aucune armature supplémentaire n'est nécessaire. Les forces de cisaillement sont transmises directement dans le béton uniquement par les boulons qui peuvent ainsi les absorber de manière autonome.



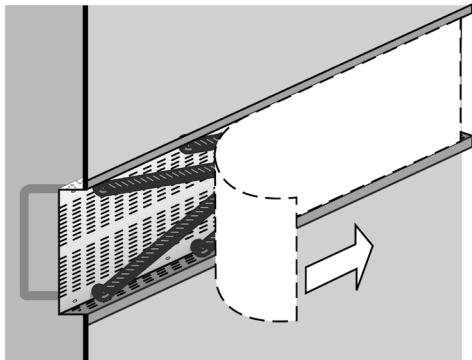
Les résistances au cisaillement avec COMAX®-X atteignent quasiment celles du béton monolithique sur la base de la norme SIA 262:2025. Cela est particulièrement vrai pour la résistance au cisaillement sans armature de cisaillement selon SIA 262:2025, GL. (35)

Le traitement du COMAX®-X est identique à celui de tous les types de COMAX® et présente les mêmes avantages.

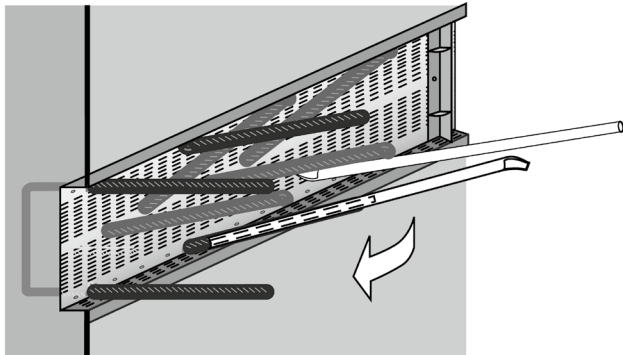
- La construction dense empêche de manière fiable la pénétration du béton - aucun collage ou ébarbage ultérieur n'est nécessaire.
- La construction robuste simplifie la manipulation et empêche la déformation pendant le processus de bétonnage - COMAX-X reste là où il doit être, comme il doit être.
- Démontage rapide et sûr grâce à la languette de protection - sans outils supplémentaires



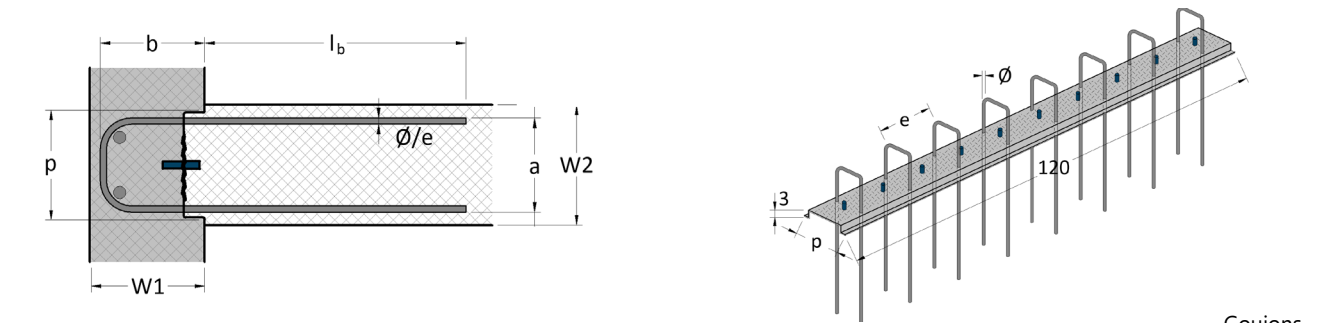
1. Clouage de la boîte COMAX® sur le coffrage.



2. Retirer le film de protection - simple et rapide grâce à la „languette” pré-découpée.



3. Dépliage des barres d'armature à l'aide du tube de rétraction et du pied-de-biche

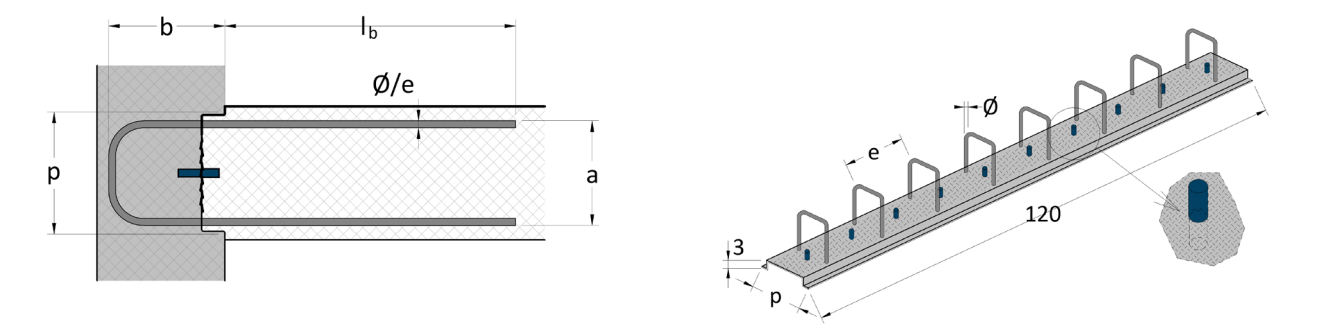


		Élément		Armature			Dimensions			de cis.
Pos.	Type	W2	W1	Ø	e	l _b	p	a	b	η _{goujons}
		Dalle valeurs minimales	Mur	DM	Espace- ment	Longeur d'ancrage	Hauteur de boîte	Hauteur épingle	Profon- deur d'épingle	Quantité
		mm	mm	mm	mm	mm	mm	mm	mm	PCE/m1
X111	X11-10/20-15	130	180	Ø10	200	400	110	90	150	5.00
X112	X11-10/15-15				150	400				
X141	X14-10/15-15	160	180	Ø10	150	400	140	120	150	5.83
X142	X14-12/15-15			Ø12		500				
X143	X14-12/15-20		230	500		200				
X161	X16-10/15-15	180	180	Ø10	150	500	160	140	150	6.67
X162	X16-12/15-15			Ø12		600				
X163	X16-12/15-20		230	600		200				
X164	X16-12/15-25		280	600		250				
X191	X19-10/15-15	210	180	Ø10	150	500	190	170	150	8.33
X192	X19-12/15-15			Ø12		600				
X193	X19-12/15-20		230	600		200				
X194	X19-12/15-25		280	600		250				
X195	X19-14/15-20	230	230	Ø14	150	620	190	170	200	8.33
X196	X19-14/15-25		280			620			250	
X221	X22-10/15-15	240	180	Ø10	150	500	220	200	150	9.17
X222	X22-12/15-15			Ø12		600				
X223	X22-12/15-20		230	600		200				
X224	X22-12/15-25		280	600		250				
X225	X22-14/15-20	260	230	Ø14	150	620	220	200	200	9.17
X226	X22-14/15-25		280			620			250	
X241	X24-10/15-15	260	180	Ø10	150	500	240	220	150	10.00
X242	X24-12/15-15			Ø12		600				
X243	X24-12/15-20		230	600		200				
X244	X24-12/15-25		280	600		250				
X245	X24-14/15-20	280	230	Ø14	150	620	240	220	200	10.00
X246	X24-14/15-25		280			620			250	

Autres types et dimensions sur demande

Tarif COMAX®-X

ancotech



Assortiment		Élément	Armature			Dimensions			Boulons de cis.	
Pos.	Type	kg/m	Ø	e	l _b	p	a	b	n _{Bolzen}	Prix
			mm	mm	mm	mm	mm	mm	pce/m1	L = 120 cm Fr./m¹
X111	X11-10/20-15	4.61	Ø10	200	400	110	90	150	5.00	77.60
X112	X11-10/15-15	5.72		150	400					84.80
X141	X14-10/15-15	6.09	Ø10	150	400	140	120	150	5.83	88.10
X142	X14-12/15-15	9.15	Ø12		500					110.80
X143	X14-12/15-20	9.74			500			200		114.80
X161	X16-10/15-15	7.72	Ø10	150	500	160	140	150	6.67	91.40
X162	X16-12/15-15	11.17	Ø12		600					113.40
X163	X16-12/15-20	11.76			600			200		119.60
X164	X16-12/15-25	12.35			600			250		121.70
X191	X19-10/15-15	8.05	Ø10	150	500	190	170	150	8.33	94.50
X192	X19-12/15-15	11.56	Ø12		600					117.60
X193	X19-12/15-20	12.15			600			200		121.00
X194	X19-12/15-25	12.74			600			250		125.10
X195	X19-14/15-20	15.79	Ø14		620			200		186.00
X196	X19-14/15-25	16.60			620			250		193.15
X221	X22-10/15-15	8.24	Ø10	150	500	220	200	150	9.17	97.60
X222	X22-12/15-15	11.80	Ø12		600					120.70
X223	X22-12/15-20	12.39			600			200		124.10
X224	X22-12/15-25	12.98			600			250		128.20
X225	X22-14/15-20	16.09	Ø14		620			200		193.50
X226	X22-14/15-25	16.90			620			250		200.40
X241	X24-10/15-15	8.62	Ø10	150	500	240	220	150	10.00	100.60
X242	X24-12/15-15	12.22	Ø12		600					123.70
X243	X24-12/15-20	12.81			600			200		127.30
X244	X24-12/15-25	13.40			600			250		131.20
X245	X24-14/15-20	16.55	Ø14		620			200		201.30
X246	X24-14/15-25	17.36			620			250		208.60

Autres types et dimensions sur demande

Bestellblatt / Bon de commande

COMAX®-X

ancotech

Bauobjekt <i>Projet</i>				Liefertermin <i>Date de livraison</i>	
Bauteil <i>Partie</i>				Bestelldatum <i>Date de commande</i>	
Plan-Nr.: <i>N ° plan:</i>		Liste Nr.: <i>Liste n °:</i>		gezeichnet: <i>dessiné:</i>	geprüft: <i>vérifié:</i>
Bauingenieur / <i>Ingénieur en génie civil</i>		Bauunternehmer / <i>Entreprise</i>		Lieferadresse / <i>Adresse de livraison</i>	

Sortiment
Assortiment

Bauteil
Composant

Bewehrung
Armature

Abmessungen
Dimensions

Schub-
Bolzen /
Boulon

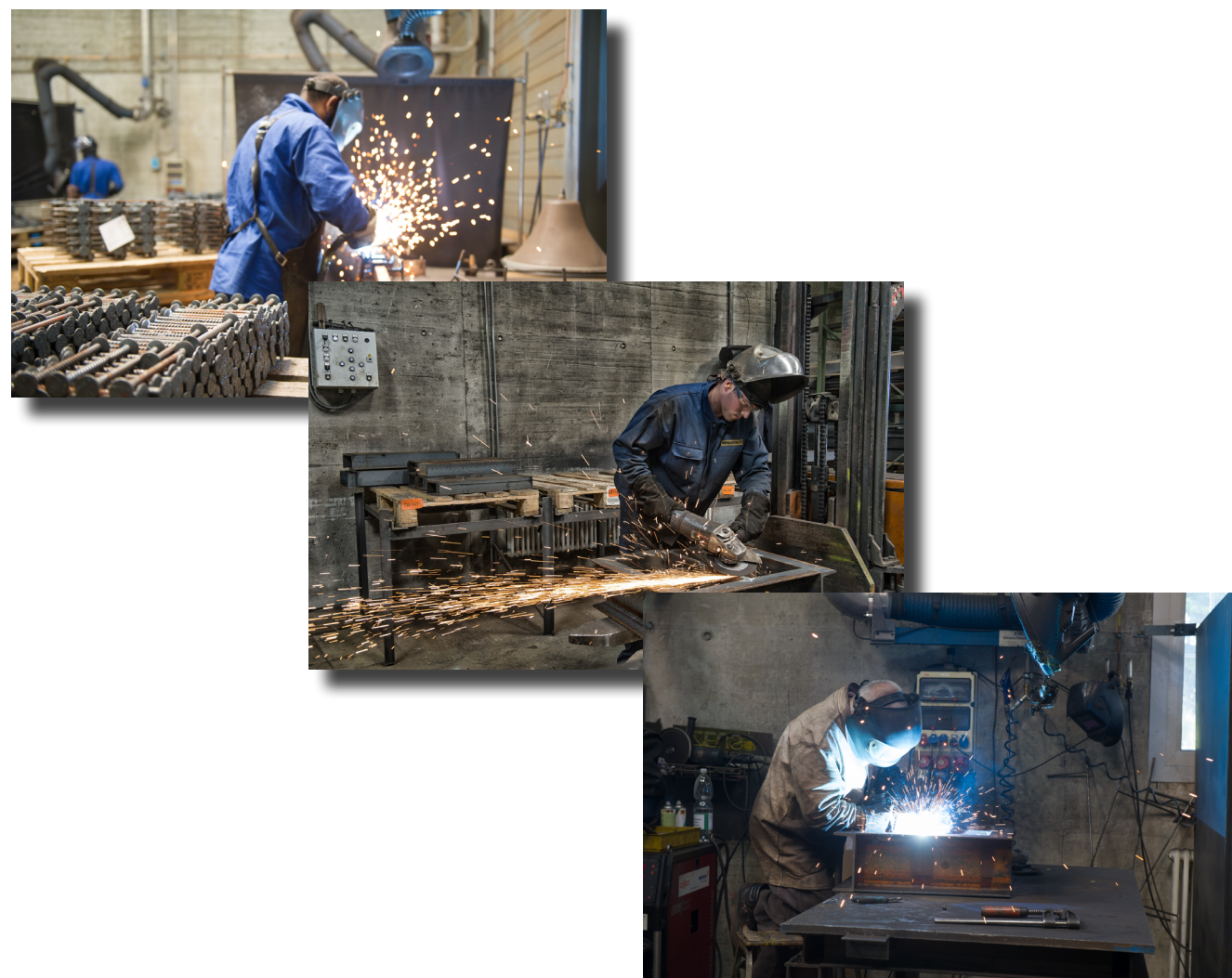
Anzahl / *Quantité*

Pos.	Typ	W2	W1	Ø	e	l _b	p	a	b	n _{Bolzen}	Bestellung/ <i>Com- mande</i>	
		mm min.	mm min.	mm	mm	mm	mm	mm	mm	STK/m1	L = 120 cm	
X111	X11-10/20-15	130	180	Ø10	200	400	110	90	150	5.00		
X112	X11-10/15-15				150	400						
X141	X14-10/15-15	160	180	Ø10	150	400	140	120	150	5.83		
X142	X14-12/15-15			Ø12		500						
X143	X14-12/15-20					500						
X161	X16-10/15-15	180	180	Ø10	150	500	160	140	150	6.67		
X162	X16-12/15-15			Ø12		600						
X163	X16-12/15-20					600						
X164	X16-12/15-25					600						
X191	X19-10/15-15			210	180	Ø10	150	500	190	170	150	8.33
X192	X19-12/15-15	Ø12				600						
X193	X19-12/15-20					600						
X194	X19-12/15-25					600						
X195	X19-14/15-20	230	230	Ø14	150	620	190	170	200	8.33		
X196	X19-14/15-25		280			620						
X221	X22-10/15-15	240	180	Ø10	150	500	220	200	150	9.17		
X222	X22-12/15-15			Ø12		600						
X223	X22-12/15-20					600						
X224	X22-12/15-25					600						
X225	X22-14/15-20	260	230	Ø14	150	620	220	200	200	9.17		
X226	X22-14/15-25		280			620						
X241	X24-10/15-15	260	180	Ø10	150	500	240	220	150	10.00		
X242	X24-12/15-15			Ø12		600						
X243	X24-12/15-20					600						
X244	X24-12/15-25					600						
X245	X24-14/15-20	280	230	Ø14	150	620	240	220	200	10.00		
X246	X24-14/15-25		280			620						

Autres types et dimensions sur demande

Votre partenaire pour les armatures spéciales avec un site de production suisse.

- Fiable
- Flexible
- Proche du client



Découvrez toute notre assortiment sur ancotech.ch



Votre collaborateur technique du service extérieur personnel se tient à votre disposition.



ANCOTECH AG
Spezialbewehrungen
Industriestrasse 3
CH-8157 Dielsdorf

Tel: +41 (0)44 854 72 22
E-Mail: offerte@ancotech.ch

ANCOTECH SA
Armatures spéciales
Route de l'industrie 16
CH-1680 Romont

Tél: +41 (0)26 919 87 77
E-Mail: offre@ancotech.ch

Sous réserve d'erreurs et de modifications. La réimpression ainsi que toute reproduction électronique ne sont possibles qu'avec autorisation écrite.
©Ancotech SA, 2025